

figureform[®]
NATURAL HEALTH

gesundheit
schönheit
lebenskraft.

PRODUKTKATALOG



Jetzt NEU - für Sie entwickelt

FIGUREFORM® BEAUTY SKIN

Die revolutionäre Formel für Anti Aging von Haut und Gelenken.
Siehe Seite 33

FIGUREFORM® FATBURNER

Wissenschaftliche erprobte Rezeptur zur Förderung der natürlichen
Fettverbrennung.
Siehe Seite 31



Inhalt.

PHILOSOPHIE	04
HÖCHSTE QUALITÄT FÜR IHRE GESUNDHEIT	06
VON NATUR AUS BASISCH	08
SÄUREN UND BASEN IM WECHSELSPIEL	09
SÄUREN UND IHRE FOLGEN	10
SIND SIE SAUER?	14
BASISCHE KÖRPERPFLEGE	16
FIGUREFORM® PRODUKTE	20
BASEN SERIE	21
DR. BRODNIK SERIE	28
SLIM COLLECTION	31
PRO SERIE	32
BEAUTY COLLECTION	33

IMPRESSUM

Eigentümer, Herausgeber und Verleger: Figureform® International, A-8230 Hartberg
Fotos: Adobe Stock, iStockphoto, Corbis, Helmut Schweighofer, Stefan Kristoferitsch, Figureform® International
Text: Kommunikation am Punkt OG, Gestaltung: www.studiokrauss.net
Copyright® 2018 Figureform® International, Hartberg. Alle Rechte vorbehalten. Trotz sorgfältiger Bearbeitung keine Gewähr für Irrtümer.

Figureform® Internationale Zentrale: Schildbach 51, A-8230 Hartberg
Beratungs- und Bestellhotline: +43 (0)3332/66477 | Fax: +43 (0)3332/66477-80 | Internet: www.figureform.com | E-Mail: office@figureform.com

Liebe Gesundheitsinteressierte!

Unsere moderne Lebensweise bringt mit sich, dass sehr viele Menschen chronisch übersäuert sind. Kaffee, Nikotin, Alkohol, üppiges und einseitiges Essen gekoppelt mit mangelnder Bewegung und tagtäglichem Stress sind nur einige der Ursachen. Sodbrennen, Hautunreinheiten, Schlafstörungen oder Figurprobleme gelten mittlerweile schon als gängige Zivilisationskrankheiten.

Unser Körper versucht ständig, die Unausgewogenheit des Säure-Basen-Haushaltes auszugleichen. Dabei bedient er sich oft all seiner Ressourcen. Kann er nicht mehr neutralisieren, leiden Gesundheit, Schönheit und Lebenskraft, dem Organismus wird wertvolle Lebensenergie geraubt.

Wir, das Expertenteam von Figureform® International, haben uns genau diesem Thema verpflichtet. Der Säure-Basen-Haushalt im menschlichen Körper ist mir persönlich ein großes Anliegen. Ich bin im wahrsten Sinne damit aufgewachsen, da meine Familie Wellness- und Gesundheitshotels in Hartberg und Bad Waltersdorf betreibt. Hier konnte ich täglich miterleben, welchen enormen Einfluss Säuren und Basen auf Körper und Gesundheit haben. Dieses Bewusstsein und wie wichtig gesunde Ernährung und Bewegung sind, vermittelte ich auch meinen Kindern.

Seit mehr als 15 Jahren steht daher der Säure-Basen-Haushalt im Mittelpunkt unserer Forschung. Mit der Entwicklung unserer bewährten Basenprodukte, unserer innovativen Produktlinien hochwertiger Nahrungsergänzungen, der Figureform® Pro Serie, sowie unserer Lösung zur Gewichtsreduktion, der Figureform® Slim Collection, haben wir richtungsweisende Impulse am Markt gesetzt. Durch den ständigen Kontakt zu unseren Kunden erhalten wir

wertvolle Rückmeldungen, die wir in die fortlaufende Forschung und Produktentwicklung einfließen lassen. So ist auch unsere Dr. Brodnik Serie entstanden. Hier – wie bei allen unseren Produkten – erfassen wir den Menschen als Ganzheit und arbeiten darauf hin, die Harmonie im Körper wiederherzustellen. Nicht nur die Symptome, vor allem die Ursachen stehen im Fokus. Neu in diesem Katalog finden Sie die Produkte aus unserer Kosmetikmanufaktur.

Höchsten Wert legen wir bei unseren Figureform® Produkten auf absolute Natürlichkeit und Reinheit der Inhaltsstoffe. Laufende, strenge Qualitätskontrollen sowie Transparenz bei der Zusammensetzung sind für uns selbstverständlich und unterscheiden uns von anderen.

Ich lade Sie ein, sich mit diesem Produktkatalog einen Überblick über unser reichhaltiges Sortiment und Ihren persönlichen Nutzen aus unseren Produkten zu verschaffen.

Eine frohe basische Zukunft wünscht Ihnen Ihr



Patrick Wilfinger
Figureform® Gründer und Inhaber



Patrick Wilfinger, Gründer von Figureform®, in unserem neu eröffneten Lavendelgut in Bad Waltersdorf.

„In unseren Produkten steckt die Kraft und Energie der Natur. Durch die Anwendung der erprobten Rezepturen entfalten sie ihre volle Wirksamkeit, deren Erfolg Sie täglich erleben können.“

Höchste Qualität für Ihre Gesundheit.

Die Produkte von Figureform® zeichnen sich dadurch aus, dass sämtliche Inhaltsstoffe Arzneibuch-Qualität haben, also dem höchsten Reinheitsanspruch standhalten. Ebenso selbstverständlich sind regelmäßige, kritische Qualitätskontrollen durch unser wissenschaftliches Expertenteam. Nur so ist ein gleichbleibendes, hohes Niveau garantiert.

Figureform® steht mit seinem Namen für Reinheit, Ethik, Qualitätsbewusstsein und stetige Weiterentwicklung mittels modernster Technologien. Darauf können sich unsere Kunden verlassen.



Gesund und vital das Leben genießen.

Unseren Kunden das unvergleichliche Gefühl eines aktiven und bewussten Lebens zu ermöglichen, ist unser Ziel! Gesundheit und Fitness bilden hierfür die Grundvoraussetzung. Gesunde Ernährung, kombiniert mit den unterstützenden, hochwertigen Vitalstoffen der Figureform® Produkte lassen diesen Wunsch Wirklichkeit werden. Einfache Maßnahmen mit nachhaltigen Erfolgen: Unser Körper dankt uns diese aktive Fürsorge mit Vitalität im Alltag und schenkt uns so einzigartige Lebensqualität.



Natürlichkeit, Reinheit und Transparenz.

Sämtliche Figureform® Produkte stammen ausschließlich aus tierversuchsfreier Forschung. Die Fertigung erfolgt vielfach per Hand und in jedem Fall ohne die Verwendung chemisch angereicherter Riesel- und Füllstoffe. Unser renommiertes Expertenteam sorgt für die lückenlose Dokumentation unserer wissenschaftlichen Prüf- und Qualitätskriterien ebenso wie für die exakte Definition aller Inhaltsstoffe punkto Herkunft und Zusammensetzung.



Tradition trifft Moderne.

Die Verbindung des Wissens der klassischen Schulmedizin mit jahrtausendealten Erkenntnissen aus dem Ayurveda, der traditionellen chinesischen Medizin und der europäischen Kloster- und Kräuterheilkunde ist Teil unseres Erfolgsrezeptes. Kombiniert mit modernster Wissenschaft entwickeln wir so Produkte, die die Anforderungen unseres Körpers in der heutigen Zeit optimal erfüllen.

Unser Kompetenzteam.

Für die Entwicklung der hochwertigen Figureform® Produkte sowie der individuellen Rezepturen ist ein angesehenes Experten-Team verantwortlich. Zusätzlich gehört dieses Team einem internationalen Netzwerk an, das aus führenden Wissenschaftlern und Medizinern weltweit besteht und sich in einem fortlaufenden wissenschaftlichen Austausch befindet.

Zwei unserer Experten möchten wir Ihnen an dieser Stelle kurz vorstellen:



Dr. med. univ. Petra Wiechel
Medizinische Leiterin Figureform® Kompetenzteam

Die Humanmedizinerin Dr. Petra Wiechel stammt aus Deutschland und ist die medizinische Leiterin des Figureform® Teams. Ihr wissenschaftlicher Schwerpunkt liegt im Bereich Säure-Basen-Haushalt. Als Ärztin für Biologische Medizin und Naturheilverfahren hat sie sich in den letzten Jahren einen fixen Platz an der Spitze gesichert. Ihre unzähligen Zusatzausbildungen haben Dr. Wiechel zu einer veritablen Ganzheitsmedizinerin gemacht, die den gesamten Menschen, seine Umwelt und seine Gesundheit als Einheit betrachtet.



Dr. med. univ. Richard Brodnik
Spezialist in ganzheitlicher Medizin und Kräuterheilkunde

Der promovierte Mediziner ist in Österreich geboren und zeichnet sich durch überdurchschnittliches persönliches Engagement und unstillbaren Wissensdurst aus. So ließ er sich unter anderem nach seinem Studium in Tibetischer Medizin ausbilden, widmete sich der Kräutermedizin vor allem nach Hildegard von Bingen und erweiterte sein Wissen als Mediziner in Indien, China, Tibet und der Mongolei. Dr. Brodnik zeichnet für die **Figureform® Produktlinie Dr. Brodnik Serie** verantwortlich. Dabei handelt es sich um diätetische Lebensmittel für besondere medizinische Zwecke und Nahrungsergänzungsmittel.

Von Natur aus Basisch.

Der menschliche Körper ist zweifellos ein wahres Wunderwerk der Natur! Seine chemische Grundregulation wird entscheidend vom Zusammenspiel von Säuren und Basen bestimmt. Grundsätzlich ist der Mensch mit einem Blut-pH-Wert von 7,35 ein basisches Lebewesen. Doch heutzutage sind die meisten Menschen aufgrund ihrer Lebensweise chronisch übersäuert! Typische Anzeichen hierfür sind Sodbrennen, Hexenschuss, Durchfall nach allzu üppigen Mahlzeiten, Haarausfall oder Hautprobleme unterschiedlichster Art.

Sauer macht krank: Der pH-Wert ist ausschlaggebend.

Der Säure-Basen-Haushalt regelt und bestimmt innerkörperliche Funktionen wie die Atmung, den Kreislauf, die Verdauung, die Abwehrkraft sowie den Hormonhaushalt. Fast alle biologischen Vorgänge laufen jedoch nur korrekt ab, wenn ein bestimmter pH-Wert gegeben ist.

Mittels einer pH-Wert-Skala lässt sich ablesen, wie sauer oder basisch das Blut und der Urin eines Menschen sind. Die Skala reicht dabei von 1 bis 14. Ein pH-Wert von 7 drückt Neutralität aus. Unser Blut hat einen pH-Wert von 7,35 bis 7,45 und ist somit basisch. Der pH-Wert des Urins kann von 4 (bei sehr kranken Menschen) bis über 8 bei Babys schwanken. Ein derart hoher Wert bedeutet ein Höchstmaß an Gesundheit, wie es im Leben eines Menschen selten wieder erreicht wird.

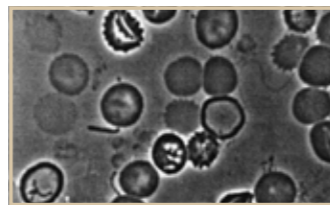
PH-WERT IM BLUT



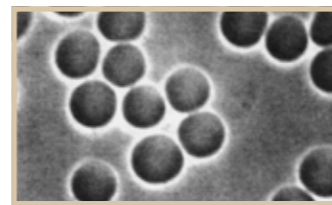
Lebenselixier Blut.

Das bei der Zellatmung entstehende Kohlendioxid wird durch die tiefe Atmung wieder abgegeben und so der Säuregehalt im Blut reguliert. Das Blut fungiert somit als Puffersystem, um plötzliche Säureschwankungen abzufangen. Die roten Blutkörperchen sind unglaublich verformbar und versorgen so auch feinste Blutgefäße. Fließen die roten Blutkörperchen durch sauer gewordenen Gewebe, werden sie „gesäuert“ und verlieren ihre Verformbarkeit. Sie können nicht mehr genug Sauerstoff aufnehmen, um alle Zellen ausreichend zu versorgen. Je niedriger der pH-Wert, desto steifer werden sie – bis hin zum völligen Erstarren der Erythrozyten. Das Blut verdickt, die Kapillaren werden verstopft, die Sauerstoffzufuhr unterbrochen.

BLUTBILDER IM VERGLEICH



vor der Basenbehandlung



nach der Basenbehandlung

WELCHE SÄUREN SETZT DER STOFFWECHSELPROZESS FREI?

Milchsäure	körperliche Anstrengung bzw. Überanstrengung
Harnsäure	Fleisch, kontinuierlicher Zellverfall
Kohlensäure	falsche Atmung, Bewegungsmangel
Gerbsäure	Kaffee, Schwarzer Tee
Essigsäure	Süßigkeiten, Fette
Schwefelsäure	zurückgehaltene Blähungen, Schweinefleisch
Salzsäure	Stress, Ärger, Angst, Enttäuschung
Acetylsalicylsäure	Schmerzmittel

WAS MACHT DEN KÖRPER SAUER?

- Rauchen
- Süßigkeiten, gesüßte Getränke, Softdrinks
- Weißmehlprodukte
- Pille
- Zu viel Fett, zu viel Fleisch
- Nebenwirkungen verschiedener Medikamente
- Kaffee und Schwarzer Tee
- Körperliche Überanstrengung
- Zu viel Sport
- Stress, Angst, Ärger und negative Gedanken
- Mineralwässer mit Kohlensäure
- Alkohol
- Umweltgifte und Zahngifte
- Zurückgehaltene Gase

Säuren und Basen im Wechselspiel.

Grundsätzlich gilt: Gesundheit steht im Zusammenhang mit Base, Krankheit mit Säure. Lebenskraft liegt in den Basen, genauer gesagt in den Basenbildnern, also den Mineralstoffen und Spurenelementen. Unser Körper versucht einen sauren pH-Wert ständig auszugleichen. Werden nicht ausreichend Basenbildner mit der Nahrung zugeführt, entzieht er Mineralien aus unseren Depots in Haaren, Knochen, Knorpeln und Zähnen.

Wohin mit den Säuren?

Übersäuerung nagt ständig an der Gesundheit und raubt Schaffenskraft und Lebensfreude. Neben der Lunge, der Leber, dem Darm und der Haut ist die Niere unser wichtigstes Organ zur Ausscheidung überflüssiger Säuren. Wenn trotz dieser Organe Säuren aus dem Stoffwechsel zurückbleiben, werden diese nach ihrer Neutralisierung durch Mineralstoffe im Bindegewebe als Schlacken „zwischenlagert“. Wird nicht regelmäßig entschlackt, wird aus dem Zwischenlager oft ein Endlager, und Verschlackungs-, sprich Vergiftungsprozesse sowie vorzeitige Alterung und Alterskrankheiten beginnen.

Um gesund zu bleiben, müssen Sie die Verschlackung und Vergiftung Ihres Körpers stoppen!

WELCHE MINERALSTOFFDEPOTS LEIDEN BEI ÜBERSÄUERUNG?

- 1 Haare, Haarboden, Haut
- 2 Knochen, Zähne, Nägel
- 3 Gefäße, Adern
- 4 Knorpel, Kapseln, Sehnen
- 5 Blut

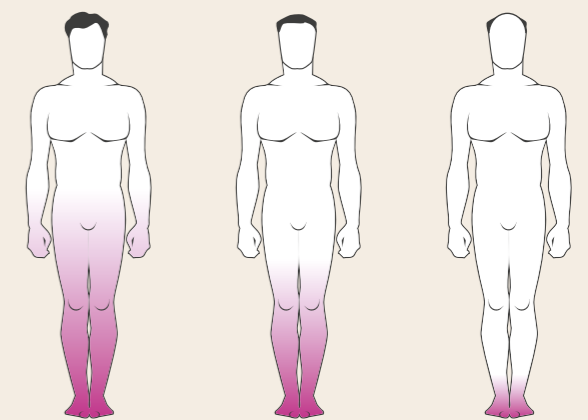
Vorzeitiges Altern durch Übersäuerung.

Ein glattes Gesicht mit weichen Konturen – das ist landläufig ein Indiz für Jugend und Gesundheit. Hingegen sind Falten, eine schlaffe Haut und ein schwammiges Bindegewebe mit unförmiger Struktur „typische“ äußere Merkmale für einen alternden Menschen. Übersäuerung und Verschlackung unseres Körpers führen dazu, dass wir frühzeitig zu altern beginnen. Bei den meisten Menschen schreitet der Substanzverlust mit steigendem Lebensalter immer weiter voran. Die Haut und das Bindegewebe zeigen das am deutlichsten. Doch das muss nicht sein! Was fehlt, ist nur die notwendige Substanz, die die Haut von innen versorgt, sie glatt zieht und den durch Übersäuerung verursachten Verschlackungen keine Chance gibt. Regelmäßige Entschlackung hält den Körper länger jung und erlaubt ihm, sich immer wieder zu regenerieren!

Anti-Aging mit basischen Mineralstoffen.

Der Alterungsprozess ist im Grunde nichts anderes als ein immer stärker werdender Mangelzustand. Mit zunehmendem Alter wird der Basenausgleich zunehmend wichtig. Die heutige Lebensweise, moderne Ernährungsformen und Genussmittel wie Alkohol und Rauchen begünstigen eine Übersäuerung des Organismus und fordern einen Ausgleich. Die Mineralstoffdepots des Körpers werden zur Abwehr der Säureattacken geplündert. Was eine Zeit lang funktioniert, führt unweigerlich zu Auszehrung und Schädigung des gesamten Organismus. Vorzeitige und rasche Alterung ist die Folge.

ALTERN IST EIN KONTINUIERLICHER MINERALSTOFFVERZEHR.



0 - 15 Jahre

16 - 30 Jahre

über 60 Jahre

Lassen Sie Ihren Körper aufatmen!

Sie können dafür sorgen, dass jede Ihrer Zellen immer ausreichend Sauerstoff bekommt: Durch sinnvolle Ernährung sowie hochwertige basische Figureform® Nahrungsergänzungen bleibt Ihr Blut in gesundem Fluss, Ihre Gefäße schlackenfrei und Ihre Organe werden bestens versorgt!

Säuren und ihre Folgen.

Wenn der Körper Säuren nicht mehr ausreichend neutralisieren kann, leiden Gesundheit, Schönheit und Lebenskraft. Durch eine Harmonisierung des Säure-Basen-Haushalts können Übergewicht, Cellulite, Gelenksprobleme und viele andere negative Folgen eines Ungleichgewichts beseitigt werden!

ÜBERSÄUERUNG WIRD SICHTBAR.

Schlacken sind aus Säuren und Giften entstandene Salze, die der Körper mit Hilfe von Mineralstoffen und Spurenelementen bilden muss, um nicht von diesen verätzt bzw. vergiftet zu werden. Je mehr Säurequellen Ihr Körper ausgesetzt ist, desto mehr Schlacken muss er bilden und desto mehr Mineralstoffe werden zur Schlackenbildung verzehrt. Bei vielen Menschen bestehen bis zu 50% des Körpers aus Schlacken! (siehe Abbildung)



Sauer macht dick – Übergewicht.

Werden die Nieren in ihrer Aufgabe, überschüssige Säuren auszuscheiden und zu verdünnen, durch die tägliche Säureflut überfordert, entsteht ein Rückstau in den Lymphbahnen. Eine der wichtigsten Entdeckungen des bekannten amerikanischen Wissenschaftlers und Mediziners Dr. Robert O. Young ist: Der Körper kreiert Fettzellen, um Säuren zu binden und von den lebenswichtigen Organen wegzuschaffen. Fett kann also die Antwort auf eine alarmierende Übersäuerung sein.

Der Weg zum Idealgewicht führt über die reichliche Zufuhr von Basen – von innen und außen!

FIGUREFORM® EMPFIEHLT*:

Basenaciflo	Fatburner
Fatblocker	Basenkapseln
Basen-Mineralpulver Express	Basen-Mineralienbad

Haut und Haar.

Heute weiß man, dass die Hauptursache für starken Haarausfall ein entmineralisierter Haarboden ist. Die Haarwurzeln werden nicht mehr ausreichend versorgt, verkümmern und in der Folge fallen die Haare aus. Ebenso scheidet der übersäuerte Körper laufend Schadstoffe über die Haut aus. Diese Ausscheidungen verursachen Hautjucken, Allergien, Akne oder übelriechende Körperausscheidungen. Die durch Stress, Angst und Ärger sowie die tägliche Nahrungszufuhr angehäuften Säuren sorgen für einen Abbau der Mineralstoffdepots.

Haarausfall und Hautprobleme sind durch eine Entsäuerung und gleichzeitige Remineralisierung lösbar.



FIGUREFORM® EMPFIEHLT*:

Basenkapseln	Haare pro
Basenaciflo	Basenbad Haardichte
Basen-Korallenkalzium	Basen-Spirulina
Basen-Mineralpulver Express	



Cellulite.

Die Frau speichert während ihrer fruchtbaren Phase anfallende Säuren, Schadstoffe und Gifte in Zellflüssigkeit, Lymphen, Blut und Plazenta. Kopfschmerzen, Migräne und Stimmungsschwankungen sind oftmals ein Indiz für „geparkte“ Säuren im Laufe des Monats. Während der Menstruation scheidet die Frau zumindest einen Teil der Gifte wieder aus. Ist die Speichermenge erschöpft, werden Säuren, Gifte und Schadstoffe anderweitig neutralisiert. Cellulite-Schlacken an Hüften, Schenkeln und Oberarmen entstehen.

„Orangenhaut“ ist ein Übersäuerungsproblem, dem nur durch konsequente Entschlackung mit geeigneten basischen Produkten beizukommen ist!

FIGUREFORM® EMPFIEHLT*:

Bindegewebe pro	Basenaciflo
Fatburner	Basenkapseln
Basentee	Basen-Mineralienbad
Basen-Korallenkalzium	Anti Cellulite Öl

Wechseljahre und Schwangerschaft.

Jede umsichtige Schwangere wird Vorsicht walten lassen in Sachen Säuren und Basen. Besonders das Fruchtwasser, in dem das Kind heranwächst, sollte von hoher basischer Qualität sein. Wie eine Schwangerschaft bedeuten die Wechseljahre eine große innerliche Umstellung im Organismus. Die Fähigkeit, Mineralstoffe zu verwerten und zu speichern, nimmt ab. Andererseits nimmt der Mineralstoffbedarf zu, da die Fähigkeit der Frau, Säuren mittels der Menstruation auszuscheiden, nachlässt.

Basische Bäder und Nahrungsergänzungen unterstützen diese einzigartigen Vorgänge im Körper der Frau!



FIGUREFORM® EMPFIEHLT*:

Basenkapseln	Basen-Korallenkalzium
Frau pro	Basen-Mineralienbad
Basen-Krillkapseln	

SAUER MACHT STEIF.

Durchblutungsstörungen.

Durchblutungsstörungen entstehen zumeist durch zwei Faktoren: verschlackte, verhärtete Gefäße und von Säure erstarrte rote Blutkörperchen, die nicht nur weniger Sauerstoff aufnehmen, sondern auch feine Kapillaren verstopfen. In weiterer Folge können Gewebe und Organe nicht mehr ausreichend mit Sauerstoff versorgt werden, Gefäße verengen sich, der Blutdruck steigt.

Basische Produkte helfen gegen Übersäuerung und halten Ihr Blut in gesundem Fluss!

FIGUREFORM® EMPFIEHLT*:

Basen-Mineralpulver Express	Leber pro
Basen-Krillkapseln	Basentee

* Die detaillierten Produktbeschreibungen finden Sie in diesem Katalog ab Seite 20.

Gelenkprobleme.

Übersäuerung und Verschlackung unseres Körpers führen dazu, dass Gelenkschmerzen und Gelenkprobleme bereits in jungen Jahren einsetzen und wir frühzeitig zum „Altern“ gezwungen werden. Der Alterungsprozess kann durch ständige Übersäuerung und Verschlackung des Körpers bei gleichzeitigem Mineralstoffverzehr stark beschleunigt werden.

Regelmäßige Entschlackung hält den Körper länger jung und beweglich!



FIGUREFORM® EMPFIEHLT*:

Arthritis Stop	Basenbad Rückenfit
Basen-Korallenkalzium	Basen-Mineralienbad
Beinwellbalsam	

Müdigkeit und Schwäche.

Die unterschiedlichen Säurequellen belasten auch die Leber. Die „Zeit der Leber“ ist von 24 Uhr bis 4 Uhr morgens. Je mehr Säurequellen Sie zu sich nehmen, desto mehr hat die Leber in dieser Zeit zu tun. Diese Überbeanspruchung äußert sich meist in Schlaflosigkeit zwischen 24 Uhr und 4 Uhr morgens. Danach schläft man oft wieder ein – und fühlt sich morgens trotzdem wie gerädert.

Basische Produkte helfen bei der Entsäuerung und Herstellung eines gesunden Gleichgewichtes!



FIGUREFORM® EMPFIEHLT*:

Daily Antiox	Basenkapseln
Burnout Stop	Basen-Mineralpulver Express
Frau pro	Cholesterin Balance
Basentee	Leber Pro

Sport.

Bewegung ist wichtig für unseren Körper. Besonders bei Sportarten, die eine starke und lang andauernde Muskelbeanspruchung mit sich bringen, fällt viel Milchsäure an. Die Menge der entstandenen Milchsäure überschreitet immer wieder die Speicherfähigkeit von Blut, Zellflüssigkeit und Lymphen und führt so zur Bildung von Celluliteschlacken und Haarausfall.

Basische Produkte vor und nach der sportlichen Betätigung erhöhen die Leistungsfähigkeit, fördern die Ausscheidung von Säuren und beugen Muskelkater vor!

FIGUREFORM® EMPFIEHLT*:

Basenkapseln	Basen-Mineralienbad
Arthritis Stop	Basenbad Rückenfit
Basen-Korallenkalzium	Basen-Mineralpulver Express
Beinwellbalsam	



DIE SAURE SPIRALE.

- 1 Störung durch verschiedene Säure- und Giftquellen wie Rauchen, Alkohol, Kaffee, Pille, Fleisch, Stress etc.
- 2 Verschlackung, Mineralstoffverzehr und Desorganisation der Zellen – die Zellen verändern sich, um sich an ihr neues „saureres“ Milieu anzupassen
- 3 Geschwächtes inneres Milieu bildet ein krankhaftes Umfeld für gesunde Zellen. Es entsteht ein Nährboden für Keime, Bakterien, Pilze, Parasiten
- 4 Schwächende Säuren durch die Abfallprodukte der ungesunden Zellen



DURCHBRECHEN SIE DEN TEUFELSKREIS!

Einmal in diesen sauren Kreislauf gelangt, droht der Körper weiter zu verschlacken. Er wird zusehends seiner Energie beraubt und anfällig für Krankheiten.

Die Lösung liegt im Wechsel in die basische Spirale, dorthin, wo der Säure-Basen-Haushalt ausgeglichen und der Körper voller Energie ist.

DIE BASISCHE SPIRALE.

- 1 Feststellen und Vermeiden der oben genannten Säure- und Giftquellen
- 2 Neutralisieren von Säuren und Giften, Auffüllen von Mineralstoffdepots durch vitamin- und mineralstoffreiche, möglichst vegetarische Vollwertkost und pflanzliche Nahrungsergänzungen
- 3 Lösen und Ausleiten von abgelagerten Schlacken mittels geeigneter Kräutertees, reichlich Wasser und täglicher basischer Körperpflege, z.B. Vollbäder, Fußbäder, Wickel, Waschungen und Spülungen
- 4 Neue Lebenskraft tanken durch frische Luft, Sonnenschein, Bewegung und positive Gedanken



IHR KÖRPER HAT ES VERDIENT!

Sie verdienen ein sauberes Inneres und damit einhergehend eine gesunde, streichelweiche Haut, den Abbau der Verschlackungsherde und die Regulierung der Verdauung. Kurz: Vitalität und Lebensfreude!

Die Ernährung – der Grundstein für Ausgewogenheit

Die richtige Ernährung ist ein zentraler Aspekt für die Säure-Basen-Balance. Bei einer ausgewogenen Ernährung sollten Sie vorwiegend Basenlieferanten und neutrale Nahrungsmittel zu sich nehmen. Ideal wäre ein Verhältnis aus 70 bis 80 % basischen und 20 bis 30 % sauren Lebensmitteln. Achten Sie zudem auch auf einen großen Anteil von Rohkost in Ihrer Ernährung!

Wir unterscheiden vier Gruppen von Nahrungsmitteln hinsichtlich ihres Einflusses auf das Säure-Basen-Gleichgewicht im Körper.

BASENLIEFERANTEN NEUTRALE NAHRUNGSMITTEL

Kartoffeln	Butter
Obst und Gemüse	Naturbelassene Öle
Rohe Milch und Sahne	Walnüsse
Stille Mineralwässer	Leitungswasser
Gewürzkräuter	

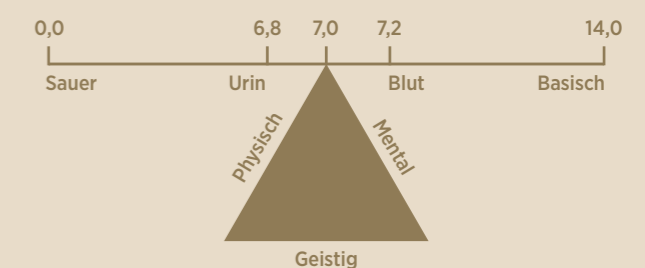
SÄUREERZEUGER SÄURELIEFERANTEN

Zucker und Süßigkeiten	Fleisch und Innereien
Polierter Reis	Geflügel
Bohnenkaffee	Wild
Alkoholfreie Getränke	Eiklar
Zuckerhaltige Limonaden	Käse, Topfen
Weißmehlprodukte	Fleischbrühe

UNAUSGEWOGENE ERNÄHRUNG – 80 % SAUER, 20 % BASISCH



AUSGEWOGENE ERNÄHRUNG – 20 % SAUER, 80 % BASISCH



Sind Sie sauer?

Die Auswirkungen einer Übersäuerung sind vielfältig und äußern sich in ebenso vielen Symptomen. Testen Sie anhand dieser Checkliste die Wahrscheinlichkeit einer Übersäuerung Ihres Körpers.

FRAGEBOGEN

Je mehr Punkte bei Ihnen zutreffen, desto größer ist die Wahrscheinlichkeit, dass Ihr Körper mit Säureschlacken überlastet ist.

Bitte Zutreffendes ankreuzen!

	JA	NEIN
Stehen Wurst, Fleisch und Käse häufig auf Ihrem Speiseplan?	<input type="radio"/>	<input type="radio"/>
Besteht Ihre Ernährung nur zu kleinen Teilen aus Obst und Gemüse?	<input type="radio"/>	<input type="radio"/>
Haben Sie Probleme mit Ihrer Verdauung, z.B. Verstopfung, Blähungen oder Durchfall?	<input type="radio"/>	<input type="radio"/>
Trinken Sie regelmäßig Limonaden und zuckerhaltige Getränke?	<input type="radio"/>	<input type="radio"/>
Leiden Sie häufiger unter Sodbrennen und saurem Aufstoßen?	<input type="radio"/>	<input type="radio"/>
Werden Sie häufig von Kopfschmerzen geplagt?	<input type="radio"/>	<input type="radio"/>
Fühlen Sie sich oft unkonzentriert und übermüdet?	<input type="radio"/>	<input type="radio"/>
Neigen Sie zu Muskelverspannungen oder -krämpfen?	<input type="radio"/>	<input type="radio"/>
Sind Sie häufig gereizt, und gehen Sie bei den kleinsten Anlässen gleich "in die Luft"?	<input type="radio"/>	<input type="radio"/>
Leiden Sie häufiger unter Schmerzen in den Gelenken oder Wirbelsäulenbereich?	<input type="radio"/>	<input type="radio"/>
Leiden Sie an Haarausfall?	<input type="radio"/>	<input type="radio"/>
Haben Sie Probleme mit Ihrer Haut oder den Nägeln?	<input type="radio"/>	<input type="radio"/>

Bereits eine mit Ja beantwortete Frage zeigt, dass Ihr Körper zumindest zeitweise übersäuert und damit überfordert ist, Säuren zu neutralisieren und auszuscheiden.

Jeder Tag ein Figureform® Tag!

Die Mehrheit der Menschen kämpft täglich gegen die üblichen Zivilisationsprobleme wie Cellulite, Hautunreinheiten, Kopfschmerzen, Verdauungsprobleme und allgemeines Unwohlsein. Deutliche Anzeichen für eine Übersäuerung des Körpers. Beginnend bei der Balance Ihres Säure-Basen-Haushalts, über eine optimale Grundversorgung mit Vitaminen bis hin zur Unterstützung bei individuellen Anforderungen und der natürlichen Selbstfettung der Haut, wodurch Sie sicht- und spürbar schöner werden – mit Figureform® Produkten schenken Sie sich Gesundheit, Schönheit und Lebenskraft!

Basische Körperpflege – wenig Aufwand, großer Effekt.



Basische Körperpflege ist eine Wohltat für Haar und Haut – und gleichzeitig mit Figureform® ganz einfach. Die Entsäuerung des gesamten Körpergewebes kann mit Hand-, Fuß- oder Vollbad-Anwendungen erfolgen. Der pH-Wert der Figureform® Basenbäder (Figureform® Basen-Mineralienbad, Figureform® Basenbad Rückenfit und Figureform® Basenbad Haardichte) von 8,5 begünstigt und aktiviert die lebenswichtige Ausscheidung von Säuren und Schlacken.

BASISCHE KÖRPERPFLEGE BEWIRKT AUSSERDEM:

- 1 Selbstfettung der Haut
- 2 Desodorierung
- 3 natürliche Hautpflege
- 4 Verbesserung des Hautbildes
- 5 Gewebestraffung



„Der Weg zum Idealgewicht führt über die reichliche Zufuhr von Basen von innen und außen!“

Basische Bäder und Duschen.

Die basische Dusche.

DOSIERUNG

Figureform® Basen-Peelingseife wie gewohnt verwenden.
Figureform® Basen-Mineralienbad nach Bedarf dosieren.

ANWENDUNGSTIPPS

Nach dem Einseifen und Abspülen Figureform® Basen-Mineralienbad auf einen Waschlappen geben und den Körper abreiben. Danach kurz abbrausen.



Das basische Vollbad.

DOSIERUNG

3 Messlöffel Figureform® Basen-Mineralienbad oder 7 Messlöffel Figureform® Basenbad Rückenfit bzw. Figureform® Basenbad Haardichte in 37 bis 39 °C warmes Wasser geben.

ANWENDUNGSTIPPS

30 bis 90 Minuten, alle 5 bis 10 Minuten die Haut mit der Ganzkörperbürste in Ausscheidungsrichtung massieren. Ein basisches Vollbad oder eine basische Dusche nach dem Sport beugt Muskelkater vor und beschleunigt die Regenerierung.

Die basische Zahnpflege.

DOSIERUNG

Figureform® Basen-Mineralpulver Express auf die Zunge geben, einspeicheln und mit feuchter Zahnbürste wie gewohnt putzen.

ANWENDUNGSTIPPS

Mindestens 2mal täglich. Basische Zahnpflege sorgt für einen optimalen pH-Wert im Mund, der Zahnschmelz kann sich bestens remineralisieren.



Das basische Sitzbad.

DOSIERUNG

1/2 Messlöffel Figureform® Basen-Mineralienbad in Wasser auflösen (25 bis 27 °C).

ANWENDUNGSTIPPS

5 bis 15 Minuten zur Erfrischung im Sommer.
Hilfreich bei Hautproblemen im Genital- oder Analbereich.



Die basische Gesichtspflege.

DOSIERUNG

1/2 Messlöffel Figureform® Basen-Mineralienbad in ein Handwaschbecken und mit warmem Wasser füllen. Figureform® Gesichtsbürste eintauchen und in kreisenden Bewegungen über das Gesicht fahren. Alternativ empfehlen wir die Verwendung der Figureform® Basen-Peelingseife.

ANWENDUNGSTIPPS

2mal wöchentlich.

Die basische Haarpflege.

DOSIERUNG

2mal wöchentlich im Figureform® Basenbad Haardichte baden. Den Kopf mehrmals ins Badewasser tauchen und sanft die Kopfhaut massieren. Danach die Figureform® Basen-Haarseife wie gewohnt beim Haarewaschen verwenden; anstelle chemischer Shampoos.

Hand- & Fußpflege.

Das basische Handbad.

DOSIERUNG

1/2 Messlöffel Figureform® Basen-Mineralienbad in ein Handwaschbecken mit kaltem Wasser füllen.

ANWENDUNGSTIPPS

Jeden Morgen 3 bis 5 Minuten.



Das basische Fußbad.

DOSIERUNG

1/2 Messlöffel Figureform® Basen-Mineralienbad in eine Wanne mit warmem Wasser (37 bis 39 °C) geben. Auch als Wechselfußbad geeignet.

ANWENDUNGSTIPPS

Bis zu 50 Minuten, drei- bis fünfmal wöchentlich.

Die basische Nasenspülung.

DOSIERUNG

1/4 Messlöffel Figureform® Basen-Mineralienbad im lauwarmen Wasser auflösen.

ANWENDUNGSTIPPS

Wasser aufziehen, bis es den Rachen hinunterläuft.
Stärkt die Abwehrkräfte.



Der basische Wickel.

DOSIERUNG

1 bis 3 Messlöffel Figureform® Basen-Mineralienbad in 1 l Wasser auflösen.

ANWENDUNGSTIPPS

Wickel darin eintauchen, gut auswringen und die gewünschte Körperstelle 45 Minuten einwickeln. Mit einem trockenen Tuch abdecken.



Entdecken Sie die Welt der Figureform® Produkte -

für Gesundheit, Schönheit und Lebenskraft



BASEN KAPSELN

ERPROBTE REZEPTUR VON DR. MED. PETRA WIECHEL

Die kraftvolle Algen-Gräser-Kräuter-Mineralstoff-Mischung für das Säure-Basen-Gleichgewicht

Figureform® Basenkapseln sind ein Komplex aus hochwertigen, pflanzlichen Vitalstoffen. Sie neutralisieren und gleichen die Übersäuerung des Gewebes aus. Gleichzeitig werden körpereigene Mineralstoffdepots (Knochen, Gelenke, Haut, Haare) wieder aufgefüllt.

Chronische Säurebelastung kann vielfältige Beschwerden auslösen. Aus ernährungsmedizinischer Sicht trägt ein Säure-Basen-Gleichgewicht besonders zur Gesundheit bei. Inhaltsstoffe wie die Algen Spirulina und Chlorella sind seit Jahrtausenden bekannte pflanzliche Basenlieferanten mit optimaler Verfügbarkeit für den Körper.

- 1 organische Rezeptur aus 29 Vitalstoffen
- 2 pflanzliche Wirkstoffe
- 3 für Entschlackung, Vitalität, straffe Haut ohne Cellulite, strahlenden Teint

ANWENDUNGSTIPPS

Eignet sich zur Harmonisierung der Magensäure (bei ernährungsbedingtem Sodbrennen); hilft beim Ausgleich säurebildender „Ernährungssünden“ und Genussgifte (z.B. Kaffee).

DOSIERUNG

3mal täglich 1 Kapsel, möglichst vor einer Mahlzeit, mit Wasser ohne Kohlensäure einnehmen.

REZEPTUR

Magnesiumcitrat, Hydroxypropylmethylcellulose (vegetarische Kapselhülle), Spirulina, Chlorella, Weizengras, Calciumphosphat, Kaliumchlorid, Papayapulver, Rosmarinblatt, Thymian, Fenchel, Aloe-Vera-Extrakt, Lemongras, Luzerneblatt, Brombeerblatt, Walnussblatt, Löwenzahnblatt, Spitzwegerichblatt, Himbeerblatt, Erdbeerblatt, Weidenblatt, Hagebutte, Brunnenkresse, Pfefferminze, Natriumselenit, Eisensulfat, Zinkoxid, Kupfersulfat, Mangansulfat, Chromchlorid

PREIS 90 Stk. 27,90 € | 180 Stk. 53,90 €



BASEN MINERALIENBAD

ERPROBTE REZEPTUR VON DR. MED. RICHARD BRODNIK

Basischer Badezusatz zur Revitalisierung, Entsäuerung und Entschlackung

Das Figureform® Basen-Mineralienbad unterstützt die natürliche Entgiftungsfunktion der Haut. Das Bad mit wertvollen Mineralien und Spurenelementen hat denselben pH-Wert wie Fruchtwasser. Es revitalisiert, entsäuert und entschlackt. Gleichzeitig aktiviert es die natürliche Selbstfettung und sorgt für eine Verschönerung der Haut.

Die Haut ist eines der größten menschlichen Sinnes- und Speicherorgane. Eine wesentliche Funktion der Haut ist ihr Beitrag zum Stoffwechsel. Mindestens ein halber Liter an Stoffwechselprodukten wird täglich über die Haut ausgeschieden. Basische Bäder unterstützen diese Entgiftungsfunktion. Eine Entsäuerung des Körpergewebes kann mit Hand-, Fuß- oder Vollbadawendungen erfolgen. Das Figureform® Basen-Mineralienbad mit seiner entsäuernden Wirkung unterstützt die Haut in dieser Funktion und wirkt zudem nachhaltig bei der Behandlung von Cellulite, bei Wechselbeschwerden und Gelenksproblemen.

- 1 100 % natürlich
- 2 kinesiologisch bzw. dermatologisch getestet
- 3 hochwertige Rezeptur mit 13 natürlichen Mineralstoffen
- 4 unterstützt die Gewichtsreduktion

ANWENDUNGSTIPPS

Hilft beim Entschlacken und Entsäuern; ideal für Bäder bei schlecht heilenden Hautproblemen im Genital- und Analbereich; geeignet für Nasenspülungen zum Freihalten der Innenkopf-, Kiefer- und Stirnhöhlen; unterstützende Behandlung von Rheuma- und Gelenksbeschwerden, Krampfadern, Fuß- und Nagelpilz, Psoriasis, Ödemen.

DOSIERUNG

siehe Seite 20

REZEPTUR

Maris sal, Natrium bicarbonate, Sodium carbonate, Brown Clay, Yellow Illite Clay, White Kaolin Clay

PREIS 750 g 24,60 € | 1500 g 37,50 €



BASEN TEE

ERPROBTE REZEPTUR VON DR. MED. PETRA WIECHEL

Kräutermischung zum Lösen von Schlacken und zum Neutralisieren

Der Figureform® Basentee liefert alle chemischen Elemente in Verdünnung, die in Schlacken in Verdichtung enthalten sind. Er setzt sich aus 27 Kräutern zum Lösen von Schlacken und zum Neutralisieren von Säuren zusammen und kann über einen längeren Zeitraum hinweg getrunken werden. Problemstoffe wie Alkohol oder Nikotin, aber auch übermäßige Nahrungszufuhr können im Körper zu einer Ansammlung von Stoffwechselprodukten und überflüssigen Substanzen führen. Schlackenlösende Kräutermischungen tragen dazu bei, Ablagerungen zu lösen und zu neutralisieren.

- 1 ideal zum Schlackenlösen
- 2 zum Neutralisieren von Säuren
- 3 schonend, aber wirksam
- 4 kann über einen längeren Zeitraum getrunken werden

ANWENDUNGSTIPPS

Wirkt unterstützend z. B. bei Maßnahmen gegen Cellulite, Anregen der Organtätigkeit und Ausgleichen der Körper-Psych-Balance.

DOSIERUNG

Pro Liter kochendes Wasser 1 EL Tee; 3 bis 5 Minuten zugedeckt ziehen lassen und abseihen; tägliche Trinkmenge 0,5 bis 1,5 Liter; neben dem Teekonsum ausreichend Flüssigkeit in Form von Wasser ohne Kohlensäure zuführen, um die gelöste Schlacke auszuscheiden.

REZEPTUR

Hagebutte, Stiefmütterchenkraut, Schlüsselblume, Ehrenpreis, Lavendelblüte, Löwenzahnblatt, Schafgarbenkraut, Enzianwurzel, Frauenmantelkraut, Spitzwegerichblatt, Odermennigkraut, Tausendguldenkraut, Goldrute, Gundelrebe, Leinsamen, Augentrost, Ringelblume, Isländisches Moos, Hirtentäschelkraut, Salbei, Wermutkraut, Weißdornkraut, Wacholderbeere, Mariendistelkraut, Hopfenblüte, Bruchkraut, Lemongras

PREIS 100 g 9,90 € | 200 g 17,90 €



BASEN MINERALPULVER EXPRESS

ERPROBTE REZEPTUR VON DR. MED. PETRA WIECHEL

Mineralkomplex zum Ausgleich akuter Übersäuerung

Figureform® Basen-Mineralpulver Express ist ein konzentriertes, ausgewogenes Nahrungsergänzungsmittel mit Calcium, Natrium, Kalium, Magnesium, Zink und Selen. Übersäuerungszustände werden durch das Basenpulver schnell ausgeglichen. Akute Übersäuerung kann zu heftigen Magenproblemen und bei regelmäßigem Auftreten zu Gastritis führen. Figureform® Basen-Mineralpulver Express enthält Mineralien und Spurenelemente in ausschließlich bioaktiven Mineralstoffverbindungen, die um mehr als 60 % besser aufzunehmen sind. Die schnelle Verstoffwechslung gleicht ein ernährungsbedingtes Ungleichgewicht im Säure-Basen-Haushalt rasch aus.

- 1 ideal auch bei ernährungsbedingtem Völlegefühl und Sodbrennen
- 2 garantiert frei von billigen Füllstoffen wie Milchzucker und Fruktose

ANWENDUNGSTIPPS

Eignet sich zur Harmonisierung der Magensäure. Empfohlen zu Beginn jeder Entsäuerungskur. Auch vor dem Zubettgehen als Basentrunke. Entlastet die Leber und fördert ruhigeren und tieferen Schlaf.

DOSIERUNG

Standarddosis: 2mal täglich 1 leicht gehäuften Teelöffel (= ca. 5 g) einmal mindestens 1 Stunde nach dem Frühstück und einmal mindestens 1 Stunde nach dem Abendessen in Wasser auflösen und trinken.

Hinweis: Figureform® Basen-Mineralpulver Express soll nicht in Mineralwasser, Fruchtsäften oder sonstigen sauren Getränken aufgelöst werden.

REZEPTUR

Calciumcitrat, Magnesiumcitrat, Natriumhydrogencarbonat, Kaliumcitrat, Zinkgluconat, Natriumselenit

PREIS 200 g 17,90 €



BASEN SPIRULINA

Nahrungsergänzungsmittel zur Deckung des Mineralstoffbedarfes

Figureform® Basen-Spirulina ist ein hoch basisches Nahrungsergänzungsmittel mit einem natürlichen Komplex aus Aminosäuren, Vitaminen, Spurenelementen, Mineralstoffen und über 50 weiteren Mikronährstoffen.

Speziell in Zeiten eines erhöhten Mineralstoffbedarfes (z. B. einer Haarkur) benötigt der Körper zusätzliche Nährstoffe, um das Depot gefüllt zu halten. Die Kapseln mit Spirulina platensis Mikroalgen sind eine ideale Ergänzung zu den bekannten Figureform® Basenkapseln und gleichen den erhöhten Bedarf durch rein natürliche Substanzen aus.

- 1 reines Spirulinapulver ohne Füllmittel
- 2 Spirulina aus einer streng kontrollierten Farm
- 3 verbessert die gesamte Nährstoffaufnahme

ANWENDUNGSTIPPS

Stärkt die Nägel und das Haar, fördert die Regeneration der Haut und unterstützt bewährtermaßen beim Abnehmen.

DOSIERUNG

3mal täglich 3 Kapseln, möglichst vor einer Mahlzeit, mit viel Wasser ohne Kohlensäure einnehmen.

REZEPTUR

Spirulina platensis Mikroalgenpulver, Hydroxypropylmethylcellulose (vegetarische Kapselhülle)

PREIS 90 Stk. 21,90 €



BASEN KORALLENKALZIUM

Nahrungsergänzungsmittel für effizienten Knochenaufbau

Figureform® Basen-Korallenkalzium ist ein natürliches, ionisiertes Nahrungsergänzungsmittel. Es hält den Säure-Basen-Haushalt in Balance und sorgt für eine Stärkung und Mineralisierung der Knochen. Übersäuerungs-, Knochen- und Gelenksproblemen kann so gegengesteuert werden.

Kalzium ist ein wesentliches Bauelement von Knochen und Zähnen. Eine schlechte Mineralisierung kann u. a. zu Osteoporose, Muskelkrämpfen und Störungen im Blutgerinnungssystem führen. Das organische Korallenkalzium enthält alle Mineralien in ähnlichen Proportionen, wie sie im menschlichen Körper enthalten sind, und weist damit eine Bioverfügbarkeit auf, die weit höher ist als bei anorganischen Mineralien. Korallenkalzium wird zu einem großen Teil direkt vom Körper aufgenommen und verstoffwechselt.

- 1 für starke Knochen
- 2 für einen ausgewogenen Säure-Basen-Haushalt

ANWENDUNGSTIPPS

Basen-Korallenkalzium gilt als effizienteste Art der Kalziumaufnahme und ist:

- eine besonders gut verwertbare Kalziumquelle für den Knochenaufbau
- geschmacksneutral
- ein ionisierter, natürlicher Mineralienmix für gefüllte, körpereigene Depots

DOSIERUNG

Täglich 1 Messlöffel (2 g) in 1/4 l Wasser ohne Kohlensäure auflösen und am Morgen trinken, oder 1 Messlöffel in 1/2 bis 1 l Wasser ohne Kohlensäure auflösen und über den Tag verteilt trinken.

REZEPTUR

100 % reines Korallenpulver ohne künstlich zugesetzte Vitamine und Mineralien

PREIS 70 g 38,20 €



BASEN ACIFLO

ERPROBTE REZEPTUR VON DR. MED. RICHARD BRODNIK

Nahrungsergänzung zur basischen Darmreinigung

Gutes für Ihren Darm und Ihre Gesundheit! Die unverdaulichen, quellfähigen, ballast- und schleimstoffhaltigen Faserstoffe dienen der Unterstützung der natürlichen Peristaltik und der schonenden Reinigung im gesamten Darmbereich. Der Bildung von Hämorrhoiden und Divertikeln wird vorgebeugt. Außerdem werden mit Figureform® Basenaciflo die Esssucht sowie das Verlangen nach Süßigkeiten verringert und so eine Gewichtskontrolle wesentlich vereinfacht. Eine weitere Eigenschaft der im Figureform® Basenaciflo enthaltenen Flohsamenschale ist die Senkung des schlechten LDL-Cholesterins.

- 1 angenehmer und wohltuender Einfluss auf den gesamten Darmbereich
- 2 angesammelte Stuhl- und Fäulnisstoffe werden ausgeschieden
- 3 ideal auch als Mahlzeitersatz für eine sanfte und gesunde Gewichtsabnahme
- 4 vital- und ballaststoffreich

ANWENDUNGSTIPPS

Dieses Gesundheitsprodukt nach Dr. R. Brodnik sollte auch auf Reisen und im Urlaub nicht fehlen und hat sich besonders bewährt gegen das sogenannte Damenbäuchlein.

DOSIERUNG

Vor dem Frühstück 1 Messbecher (ca. 10 g) in Wasser, Fruchtsaft, Joghurt, Buttermilch oder Acidophilusmilch verrühren und rasch verzehren. Danach reichlich Wasser trinken. Auch für Diabetiker geeignet (1 Messbecher = 0,4 kcal/00 BE).

REZEPTUR

Flohsamenschale, **Haferkleie**, Gesteinsmehl, Kreuzkümmel, Muskat, Langer Pfeffer, Bacillus Acidophilus, Bacillus Coagulans, Zinkgluconat

PREIS 250 g 34,90 €



BASENTAG

Das wirklich perfekte, basische Frühstück. Frühstücksbrei auf Hirse-, Reis- und Buchweizenflockenbasis.

Figureform® Basentag ist ein warmes Frühstück mit dem Sie nicht nur gesund essen, Sie helfen auch Ihrer Verdauung gleich am Morgen gut in den Tag zu starten und optimal zu funktionieren. Ein warmer Frühstücksbrei ist stets bekömmlicher weil das Erhitzen das Getreide besser verdaulich und verträglich macht. Durch den hohen Gehalt an Ballaststoffen und warm genossen ist er eine Wohltat für Bauch und Seele. Figureform® Basentag kann Sie über den gesamten Tag satt und fit halten.

Darmgesundheit: Die Masse an Ballaststoffen, die den Darm passieren, nehmen ungewollte Ablagerungen und schwer Verdauliches mit und reinigen so den Darm. Ist der Darm somit täglich schnell entleert, fühlt man sich außerdem leichter, fitter und gesünder.

- 1 biologisch, glutenfrei, zuckerfrei
- 2 ist gesund und schmeckt gut
- 3 hilft Ihrer Verdauung gleich am Morgen gut zu funktionieren
- 4 mit ausschließlich hochwertigsten Zutaten

ANWENDUNGSTIPPS

Auch am Abend schmeckt ein warmer Frühstücksbrei herrlich und sorgt für einen guten Schlaf, da das Verdauungssystem nicht unnötig belastet wird und der Körper mit wertvollen Basen-, Mineral- und Vitalstoffen versorgt wird.

ZUBEREITUNG (Grundrezept für 1 Portion)

200 - 250 ml Milch, Pflanzenmilch oder Wasser mit 3 geh. EL (45 g) Figureform® Basentag, Gewürzen (Zimt, Anis, Muskatnuss...) und Früchten nach Wahl vermengen und unter rühren erwärmen bis der Brei zu kochen beginnt. Vom Herd nehmen und 5 min. ziehen lassen. Je nach Bedarf den nicht mehr ganz heißen Brei mit Honig, Reissirup o. ä. süßen.

Wenn es schnell gehen muss:

Etwas Milch, Pflanzenmilch oder Wasser zum Kochen bringen und auf 3 geh. EL (45 g) Figureform® Basentag gießen (der Brei sollte mit Flüssigkeit bedeckt sein), die Frühstücksbrei-Mischung vermengen und 5 min. quellen lassen.

REZEPTUR

Hirseflocken, Reisflocken, Buchweizenflocken, **Mandeln**, gepuffte Braunhirse, Hanfsamen, Salz, Vanille

PREIS 500 g 12,90 € | 1500 g 32,90 €
Wir empfehlen dazu! Basentag Gewürzmischung 10 g 2 €



BASEN KRILLKAPSELN

Wertvolle Omega-3-Fettsäuren – Schutz für Herz, Gefäße und Gelenke

Mehrfach ungesättigte Fettsäuren, auch bekannt als Omega-3-Fettsäuren, sind lebenswichtige Bestandteile, die mit der Nahrung oder durch Nahrungsergänzungsmittel regelmäßig zugeführt werden sollten. Das Fehlen an Omega-3-Fettsäuren zählt neben dem Ballaststoffmangel als Mitursache für das Voranschreiten sämtlicher Zivilisationskrankheiten der westlichen Welt und begünstigt einen Anstieg der Entzündungsbereitschaft im Körper. Zahlreiche Studien belegen, dass die Omega-3-Fettsäuren aus Krillöl wesentlich effektiver sind als diejenigen aus Fischöl.

- 1 Regulation erhöhter Blutfettwerte (Cholesterin und Triglyceride)
- 2 frei von Schwermetallbelastung, Transfetten und Umweltgiften aufgrund permanenter Qualitätssicherung für höchste Produktqualität
- 3 kein fischartiger Beigeschmack, kein unangenehmes Aufstoßen, leicht verdaulich und leicht zu schlucken
- 4 reduzieren Entzündungen
- 5 helfen bei Gelenkschmerzen und Gelenkversteifungen

ANWENDUNGSTIPPS

Reduzieren die Allergiebereitschaft und sind auch in der Schwangerschaft und Stillzeit empfehlenswert für die Entwicklung des Kindes.

DOSIERUNG

3mal täglich 1 Kapsel mit Wasser ohne Kohlensäure einnehmen.

REZEPTUR

NKO™ Neptune **Krillöl** (100 % rein), **Fischgelatine** (Kapselhülle)

PREIS 30 Stk. 24,90 € | 90 Stk. 65,90 €



BASENBAD RÜCKENFIT

Basenbad-Mischung mit natürlichen Mineralien, Spurenelementen und Edelsteinen (Rubine) – speziell für Rücken und Bewegungsapparat

Das Wirkprinzip des Figureform® Basenbad Rückenfit beruht auf dem Prozess der Badeosmose (auch „Basisches Baden“): Ist der pH-Wert im Badewasser und im Körper stark unterschiedlich, wird er durch die Haut angeglichen. Säuren, Schlacken und Gifte, die sich im Bindegewebe – aber auch im Bewegungsapparat – angesammelt haben, werden ausgeschieden und von der Badelösung aufgenommen. Durch regelmäßige Anwendung geben Sie Ihrem Körper die Möglichkeit, seine Selbstheilungskräfte zu aktivieren. Muskeln werden geschmeidig und die Haut beruhigt. Ebenso werden Gelenke und Knochen entgiftet und in ihrer natürlichen Funktionalität gestärkt.

- 1 salzfrei
- 2 mit Rubinen
- 3 besonders mild und hautfreundlich
- 4 speziell für Rücken und Bewegungsapparat
- 5 tierversuchsfrei und 100 % natürlich
- 6 hohes Neutralisierungspotenzial

ANWENDUNGSTIPPS

Baden Sie konsequent 2mal wöchentlich. Beim 1. bis 3. Bad sollte die Badedauer max. 30 bis 45 Minuten betragen. Ab dem 4. Bad können Sie auf 1 Stunde ausdehnen. Die Wirkung entfaltet sich umso besser, je länger Sie baden. Nach einer Gewöhnungsphase kann die Badedauer auf bis zu 2 Stunden gesteigert werden. So oft wie möglich das Badewasser auf der Haut aufdrehen lassen. Erst einige Stunden später oder am nächsten Tag abduschen. Nach dem Bad ruhen Sie sich am besten gut zugedeckt aus.

DOSIERUNG

7 Messlöffel auf ein Vollbad, Badetemperatur 37 bis 39 °C. Währenddessen den Körper mehrmals sanft mit den Fingern oder einer weichen Bürste abreiben, um die Entschlackung anzukurbeln.

REZEPTUR

Sodium bicarbonate, Calcium carbonate, Brown Clay, Yellow Illite Clay, White Kaolin Clay, Ruby powder

PREIS 2000 g 38,90 €



BASENBAD HAARDICHTE

Basenbad-Mischung mit natürlichen Mineralien, Spurenelementen und Edelsteinen (Saphire) – speziell für Kopfhaut und Haardichte

Die Formel für Haardichte:

basischer Körper + basische Kopfhaut = schönes, volles Haar.

Während normalerweise die Kopfhaut oder das Haar über eine Kur bestimmte Stoffe aufnehmen soll, geht es beim Figureform® Basenbad Haardichte vor allem um den Abtransport von Verunreinigungen auf der Kopfhaut, die nur schwer zu entfernen sind. Diese abgelagerten Abfallstoffe blockieren die natürlichen Funktionen der Kopfhaut.

Entfernt man die Verschmutzungen von der Kopfhautoberfläche, regeneriert sie sich auf natürliche Weise, wird basenreicher und dicker. Schädliche Prozesse sind umkehrbar, und bei regelmäßiger Anwendung des Figureform® Basenbad Haardichte wird aus der Kopfhaut basischeres, dichteres Haar nachwachsen. Haar, das von selbst geschmeidig und glänzend ist.

- 1 salzfrei
- 2 mit Saphiren
- 3 besonders mild und hautfreundlich
- 4 speziell für Kopfhaut und Haardichte
- 5 tierversuchsfrei und 100 % natürlich

ANWENDUNGSTIPPS

2mal wöchentlich ein Vollbad. Beim 1. bis 3. Bad sollte die Badedauer max. 30 bis 45 Minuten betragen. Ab dem 4. Bad können Sie auf 1 Stunde ausdehnen. Die Wirkung entfaltet sich umso besser, je länger Sie baden. Nach einer Gewöhnungsphase kann die Badedauer auf bis zu 2 Stunden gesteigert werden. Während des Badens den Körper sanft mit den Fingern oder einer weichen Bürste abstreifen. Den Kopf mehrmals ins Badewasser tauchen und sanft die Kopfhaut massieren. So oft wie möglich das Badewasser auf der Haut und auf der Kopfhaut auf trocknen lassen.

DOSIERUNG

7 Messlöffel auf ein Vollbad, Badetemperatur 37 bis 39 °C.

REZEPTUR

Sodium bicarbonate, Calcium carbonate, Brown Clay, Yellow Illite Clay, White Kaolin Clay, Sapphire powder

PREIS 2000 g 38,90 €



BASEN HAARSEIFE

Natürliche, basische Pflege für Ihre Kopfhaut

Die Figureform® Basen-Haarseife wird per Hand aus kostbaren Ölen, Kräutern und Pflanzenfarben im Kaltverfahren hergestellt. Die besonders schonende, mindestens sechswöchige Herstellungszeit der einzelnen Seifenstücke führt zu einem sehr milden, pflegenden Produkt. Die spezielle Zusammensetzung ermöglicht eine sehr gute Schaumbildung. Durch den natürlichen Glyceringehalt und die reichhaltigen Pflanzenöle ist die Seife rückfettend und bestens zur Haarreinigung und Remineralisierung der Kopfhaut auf natürliche, schonende, basische Weise geeignet.

- 1 reinigt und remineralisiert die Kopfhaut
- 2 natürliche Haarpflege für neuen Haarwuchs

ANWENDUNGSTIPPS

Für zusätzlichen Glanz und Geschmeidigkeit empfehlen wir eine Haarspülung mit frischem Zitronensaft (die einzige Ausnahme der konsequent basischen Körperpflege).

DOSIERUNG

Figureform® Basen-Haarseife anstelle von chemischem Shampoo wie gewohnt beim Haarewaschen verwenden.

REZEPTUR

Sodium Canolate, Prunus Amygdalus Dulcis Oil, Lavandula Angustifolia Flower Water, Sodium Hydroxide, Ricinus Communis Seed Oil, Cera Flava (Beeswax), Melissa Officinalis Leaf Oil, Mel, Cinnamomun Zeylanicum, Linalool*, Limonene*, Citral*
* Bestandteil der natürlichen ätherischen Öle

PREIS 75 g 9,90 €



BASEN PEELINGSEIFE

Sanfter, entschlackender Bio-Luxus für die Haut

Die Figureform® Basen-Peelingseife wird per Hand in schonendem Kaltverfahren aus kostbaren Kräutern, Ölen und Pflanzenfarbe hergestellt. Die basische Körperpflege unterstützt den Körper bei der natürlichen Entsäuerung über die Haut. Durch die einfache Anwendung eignet sie sich besonders zur täglichen basischen Körperpflege unter der Dusche oder im Bad. Einzigartig ist der sanfte Peelingeffekt und das damit verbundene Hautgefühl. Als Peelingkörper dienen naturbelassene Amaranthsaamen. Kakaobutter und Bienenwachs wirken hautschützend und feuchtigkeitsgebend.

- 1 die tägliche basische Körperpflege, ideal für die Dusche
- 2 reinigt und entschlackt den Körper
- 3 Inhaltsstoffe aus kontrolliert biologischer Qualität

ANWENDUNGSTIPPS

Bewährt hat sich die Peelingseife besonders auch zur Entschlackung und Reinigung, z.B. als Unterstützung einer Frühjahrskur.

DOSIERUNG

Beim Duschen mehrmals hintereinander den Körper mit der Figureform® Basen-Peelingseife einseifen und abspülen.

REZEPTUR

Sodium Cocoate, Amaranthus Caudatus Seed, Sodium Oliviate, Sodium Rapessedate, Sodium Cocoa Butterate, Sodium Beeswax, Sodium Castorate, Lavandula Angustifolia Flower Water, Citrus Aurantium, Bergamia Fruit Oil, Thymus Vulgaris Leaf Oil, D-Limonene*, Linalool*, Citral*, Bergapten*
*Bestandteil der natürlichen ätherischen Öle

PREIS 75 g 10,90 €

Erfahrungsberichte von Kunden.

„Ich bin selbstständige Bio-Kosmetikerin und habe festgestellt, dass die Entschlackung und Entgiftung der Menschen für Gesundheit und Schönheit von großer Bedeutung ist. Ich habe schon sehr viele Produkte an meinen Kunden getestet, die nicht hielten, was sie versprochen, z.B. bei Problemen mit Neurodermitis, Schuppenflechte, Akne, Schweißfüßen, Körpergeruch sowie Cellulite. Nicht so bei Ihrem Basen-Mineralienbad. Meine Kunden waren begeistert und konnten eine spürbare Verbesserung von 80 bis 100 % feststellen.“

- Anneliese B. -

„Ich nehme seit ca. 2 Wochen Figureform® Basenaciflo und bin hellauf begeistert. Da ich sehr von den Erfahrungsberichten profitiert habe, möchte ich meine Erfahrungen kurz mit allen Interessenten teilen. Ich habe mich für dieses Produkt entschieden, weil ich mit schlimmen Verdauungsproblemen, schlechter Haut und einer belegten Zunge zu kämpfen hatte. Innerhalb von 12 Tagen habe ich nun 4 kg abgenommen (ohne mich mehr zu bewegen), bin beschwerdefrei, kann mich über eine viel schönere Haut und eine Zunge ohne Belag freuen! Ich habe mich nun auch für die Bindegewebe pro Kapseln entschieden und bin schon sehr gespannt! Ich bin außerdem von der raschen Lieferung begeistert!“

- Lisa -

„Durch meine Arbeit am Computer habe ich einen sehr geringen täglichen Kalorienbedarf, wodurch für mich persönlich das Abnehmen eine Farce ist. Mit Gewichtskontrolle pro wagte ich einen Versuch, der sich mehr als nur gelohnt hat. 9 kg in 4 Monaten und das ist noch nicht das Ende!“

- Christian H. -

„Ich habe mir euren Fatburner eigentlich nur einmal zum Testen schicken lassen. In Kombination mit dem Basen-Mineralpulver Express und Bewegung habe ich schon 5 kg abgenommen. Das wollte ich erreichen. Jetzt nehme ich statt 3 Kapseln nur mehr 2 am Tag. Ich bin begeistert von den natürlichen Inhaltsstoffen und der Wirkung. Macht weiter so!“

- Johann G. -



BURNOUT STOP KAPSELN

ERPROBTE REZEPTUR VON DR. MED. RICHARD BRODNIK

Zur diätetischen Behandlung von Burnout-Syndrom, chronischer Erschöpfung und stressbedingten Erkrankungen mit metabolischer Störung

Der Begriff Burnout beschreibt einen andauernden Zustand geistiger und emotionaler Erschöpfung, der im totalen Zusammenbruch enden kann. Bereits im Vorfeld machen sich Anzeichen wie Konzentrations- und Gedächtnisstörungen, gedämpfte Stimmung bis hin zur Depression oder sich in Aggression äßernd, Apathie und Antriebslosigkeit, verminderter Appetit, Libidoverlust, Schlafstörungen bis hin zu Angst- und Panikattacken bemerkbar, die sehr ernst genommen werden sollten. Auch psychosomatische Erkrankungen und erhöhte Suchtneigung können Vorboten für das Burnout sein. Es handelt sich beim Burnout längst um keine Managerkrankheit mehr. So kann jeder betroffen sein, der längere Zeit großem Stress und Belastungen ausgesetzt ist.

- 1 sorgen für erholsamen Schlaf
- 2 schaffen geistige Klarheit und Präsenz
- 3 steigern die Gelassenheit und innere Ruhe
- 4 steigern die Belastbarkeit im Alltag

ANWENDUNGSTIPPS

Sollten bereits bei den ersten Anzeichen von Überforderung, Erschöpfung, Antriebslosigkeit etc. eingenommen werden. Der Nutzen und die Wirksamkeit sind wissenschaftlich geprüft und belegt.

DOSIERUNG

3mal täglich 1 Kapsel mit Wasser ohne Kohlensäure einnehmen.

REZEPTUR

Rosenwurzpulver, Mariendistelfrüchtepulver, Hydroxypropylmethylcellulose (vegetarische Kapselhülle), Gewürznelkenpulver, Wermutpulver, Kubebenfrüchtepulver, Kalmuswurzelpulver

PREIS 90 Stk. 34,90 €



ARTHRITIS STOP* KAPSELN

ERPROBTE REZEPTUR VON DR. MED. RICHARD BRODNIK

Zur diätetischen Behandlung von Gelenkschmerzen und Gelenkentzündungen

Kurkuma ist ein hochwirksames Antioxidans wie beispielsweise Vitamin C. Weidenrindenpulver setzt im Körper jene Wirkstoffe frei, die Entzündungen und Schmerzen lindern. Dazu packt Weihrauchpulver das Problem an der Wurzel: Es hemmt jenes Enzym, das für die Entstehung von Entzündungen im Körper verantwortlich ist. Süßholzwurzelpulver regt die Produktion von Gelenkschmiere an und unterstützt die Gelenkstabilität. Kampferpulver wirkt durchblutungsfördernd und Rosenblütenblattpulver entspannt die Seele, wodurch der Druck auf die Gelenke reduziert wird. Eine gereizte Leber fördert Gelenkentzündungen. Aloe-Vera-Pulver, Myrrhepulver und Ysoppulver wirken leberstärkend und leiten Stress aus dem Körper aus.

- 1 trägt zur Schmerzlinderung bei
- 2 wirkt positiv bei Entzündungen

ANWENDUNGSTIPPS

Die Einnahme wird über einen längeren Zeitraum empfohlen.

DOSIERUNG

1 Kapsel morgens, 1 Kapsel mittags, 1 Kapsel abends mit ausreichend Flüssigkeit einnehmen.

REZEPTUR

Hydroxypropylmethylcellulose (vegetarische Kapselhülle), Kurkumapulver, Weidenrindenpulver, Weihrauchpulver, Ysoppulver, Süßholzwurzelpulver, Korallenkalziumpulver, Rosenblütenblattpulver, Aloe-Vera-Pulver, Myrrhepulver, Naturkammer

PREIS 90 Stk. 34,90 €

*** In Deutschland als Figureform® Gelenke pro erhältlich.**



MANN PRO

ERPROBTE REZEPTUR VON DR. MED. RICHARD BRODNIK

Nahrungsergänzungsmittel zur gezielten Unterstützung von Blase und Prostata

Kräuter- und Mineralstoffrezeptur nach traditionellen europäischen Erkenntnissen.

Kleinblütiges Weidenröschenpulver besitzt exzellente wasser-treibende Eigenschaften. Die Wirkstoffe der Pflanze können zudem verhindern, dass aus Testosteron Dihydrotestosteron entsteht – jenes Hormon, das die Prostata anwachsen lässt. Brennesselsamenpulver und Schwarzkümmelsamenpulver regen den Stoffwechsel an und stärken die Immunabwehr. Ist die Prostata vergrößert, behindert sie den Abfluss des Harns. Wegen der fehlenden Spülwirkung haben Bakterien leichtes Spiel. Entscheidend ist daher der Einsatz von Wirkstoffen mit durchspülenden Eigenschaften. Neben der Brennessel ist hier die entwässernde Goldrute von großer Bedeutung. Bei Prostataproblemen besteht ein erhöhter Bedarf am lebensnotwendigen Spurenelement Zink. Zink trägt zur Erhaltung eines normalen Testosteronspiegels im Blut sowie zu einer normalen Funktion des Immunsystems bei. Sonnenhut – auch bekannt als Echinacea – rundet das Wirkspektrum von Figureform® Mann pro für Blase und Prostata ab.

- 1 kann der Vergrößerung der Prostata entgegenwirken
- 2 kann die Potenz fördern
- 3 kann den Stoffwechselprozess regulieren und die Bildung von Dihydrotestosteron reduzieren
- 4 steigert Energie und Vitalität

ANWENDUNGSTIPPS

Achten Sie zusätzlich auf eine möglichst basische, naturbelassene Ernährung.

DOSIERUNG

2mal täglich 1 Kapsel mit Wasser ohne Kohlensäure einnehmen.

REZEPTUR

Kleinblütiges Weidenröschen, Hydroxypropylmethylcellulose (vegetarische Kapselhülle), Brennesselsamen, Schwarzkümmelsamen, Goldrute, Sonnenhut, Zinkgluconat

PREIS 90 Stk. 34,90 €



FRAU PRO

ERPROBTE REZEPTUR VON DR. MED. RICHARD BRODNIK

Nahrungsergänzungsmittel für Wohlbefinden und seelische Harmonie in und nach den Wechseljahren

Kräuter- und Mineralstoffrezeptur nach traditionellen europäischen Erkenntnissen.

Salbeiblatt gilt aufgrund seiner erwiesenen Wirkung gegen übermäßiges Schwitzen, Schweißausbrüche und Hitzewallungen bei Tag und Nacht seit jeher als unverzichtbare Kräutermedizin und als "Kraut für die Frau". Ebenso bekannt sind die Heilkräfte des Frauenmantelblatts, des Mönchspfeffersamens sowie der Traubensilberkerzenwurzel. Die einzigartige Rezeptur von Figureform® Frau pro berücksichtigt auch die Wichtigkeit des lebensnotwendigen Spurenelementes Zink: Es wird im ganzen Körper benötigt, ist für viele grundlegende Stoffwechselvorgänge sowie die Immunabwehr unentbehrlich und wirkt Haarausfall entgegen. Die Lavendelblüte rundet das einzigartige Wirkspektrum von Figureform® Frau pro durch seine entspannenden und beruhigenden Eigenschaften ab. Dadurch werden auch innere Unruhe und Einschlafstörungen verhindert.

- 1 optimal während der Zeit hormoneller Veränderung
- 2 steigert zusätzlich Energie und Vitalität

ANWENDUNGSTIPPS

Eignet sich zur Behandlung klimakteriumbedingter Erscheinungen wie Müdigkeit, Menstruationsbeschwerden oder Hitzewallungen.

DOSIERUNG

2mal täglich 1 Kapsel mit Wasser ohne Kohlensäure einnehmen.

REZEPTUR

Salbeiblatt, Frauenmantelblatt, Mönchspfeffersamen, Traubensilberkerzenwurzel, Lavendelblüte, Hydroxypropylmethylcellulose (vegetarische Kapselhülle), Zinkgluconat

PREIS 90 Stk. 34,90 €



LEBER PRO

ERPROBTE REZEPTUR VON DR. MED. RICHARD BRODNIK

Nahrungsergänzungsmittel zur gezielten Unterstützung von Leber und Galle

Kräuter-, Mineralstoff- und Vitaminrezeptur nach traditionellen europäischen Erkenntnissen.

Die Leber ist das zentrale Organ des gesamten Stoffwechsels und die größte Drüse des menschlichen Körpers. Die wichtigsten Aufgaben sind die Produktion lebenswichtiger Eiweißstoffe, die Verwertung von Nahrungsbestandteilen, die Gallenproduktion und der Abbau und die Ausscheidung von Stoffwechselprodukten, Medikamenten und Giftstoffen (wie z.B. Alkohol).

Die Leber dient als körpereigene Filteranlage. Über die Pfortader nimmt sie alle Stoffe aus Magen, Darm und Bauchspeicheldrüse auf. Die Leber überarbeitet unser Blut so, dass alle Stoffe in richtiger Konzentration vorhanden sind. Die Regenerationsfähigkeit der Leber ist enorm, aber nicht unbegrenzt. Ist die Leber dem Ansturm der Gifte nicht mehr gewachsen, gelangen diese ungefiltert in den Blutkreislauf. Artischockenblatt, Löwenzahnblatt, Kardobenediktenkraut und Ysopkraut dienen zur Unterstützung der Leber- und Gallenfunktion. Mariendistelfrucht und Kurkuma unterstützen die Leber. Zink trägt dazu bei, die Zellen vor oxidativem Stress zu schützen. Vitamin B12 trägt zu einem normalen Energiestoffwechsel bei.

- 1 unterstützt die Leber- und Gallenfunktion
- 2 bedenkenlos zur Langzeiteinnahme geeignet

ANWENDUNGSTIPPS

Vermeiden Sie Alkohol und Zigaretten. Stress, Ärger, Furcht und Depressionen haben einen starken Einfluss auf die Leber.

DOSIERUNG

3mal täglich 1 Kapsel mit Wasser ohne Kohlensäure einnehmen.

REZEPTUR

Hydroxypropylmethylcellulose (vegetarische Kapselhülle), Artischockenblatt, Löwenzahnblatt, Mariendistelfrucht, Kardobenediktenkraut, Ysopkraut, Kurkuma, Zinkgluconat, Vitamin B12

PREIS 90 Stk. 34,90 €



CHOLESTERIN BALANCE

ERPROBTE REZEPTUR VON DR. MED. RICHARD BRODNIK

Nahrungsergänzungsmittel mit Rotem Hefereisextrakt, Berberitzenwurzelrinde und Coenzym Q10

Für Ihren Cholesterinspiegel - Nur 1 Kapsel täglich.

Cholesterin ist ein in allen menschlichen Zellen vorkommender Naturstoff. Ein normaler Cholesterinspiegel ist wichtig für die Gesundheit. Deshalb sind ein gesunder Lebensstil (u.a. Bewegung, Vermeidung von Stress, Zigaretten- und übermäßigem Alkoholkonsum) und eine gesunde, basenreiche und ausgewogene Ernährung wichtig. Leider werden diese Maßnahmen erfahrungsgemäß nicht dauerhaft eingehalten.

Das im Roten Hefereisextrakt enthaltene Monacolin K trägt zur Aufrechterhaltung eines normalen Cholesterinspiegels im Blut bei. Abgerundet wird die erprobte Rezeptur von Dr. med. R. Brodник mit der Berberitzenwurzelrinde und dem Coenzym Q10.

- 1 unterstützt das Herz-Kreislaufsystem
- 2 zur Kontrolle des Cholesterin- und Triglyceridspiegels

ANWENDUNGSTIPPS

Kombinieren Sie Figureform® Cholesterin Balance mit Figureform® Leber pro und den Basen-Krillkapseln. Betreiben Sie Ausdauer-Sportarten. Achten Sie auf eine gesunde Ernährung.

DOSIERUNG

1 Kapsel täglich nach dem Abendessen mit Wasser ohne Kohlensäure einnehmen.

REZEPTUR

Roter Hefereisextrakt, Berberitzenwurzelrinde, Hydroxypropylmethylcellulose (vegetarische Kapselhülle), Coenzym Q10

PREIS 30 Stk. 16,90 €



FAT BLOCKER

Der tägliche Fatblocker, besonders günstig in der Vorteilspackung.

Für viele Menschen ist es schwierig, auf Dauer eine fettreduzierte Diät einzuhalten. Der Figureform® Fatblocker unterstützt eine Gewichtsreduktion ohne komplette Ernährungsumstellung. Der Wirkstoff im Figureform® Fatblocker ist der spezielle Nopal (Feigenkaktusblatt). Im Unterschied zu den meisten herkömmlichen Fatblockern ist er rein pflanzlich. Der Feigenkaktus bindet das Fett aus der Nahrung. So muss der Körper auf seine eigenen Fettreserven zurückgreifen und diese abbauen.

- 1 bindet Nahrungsfett
- 2 Wirksamkeit wissenschaftlich nachgewiesen
- 3 100 % vegetarisch bzw. vegan

ANWENDUNGSTIPPS

Leichte Bewegung fördert die Fettverbrennung zusätzlich.

DOSIERUNG

3mal täglich 2 Kapseln nach einer Mahlzeit, mit Wasser ohne Kohlensäure einnehmen.

REZEPTUR

Hydroxypropylmethylcellulose (vegetarische Kapselhülle), Nopal (Feigenkaktusblatt)

PREIS 180 Stk. 29,90 €



FAT BURNER

Nahrungsergänzungsmittel zur Förderung der natürlichen Fettverbrennung

Unser Figureform® Fatburner besteht aus einer vollkommen natürlichen Formel, die Sie beim Abnehmen unterstützt. Die Hauptwirkstoffe dieses Präparates sind Citrin® K und ForsLean®, deren Wirkung durch Studien belegt werden konnten.

Citrin® K stimuliert die natürliche Fettverbrennung und reduziert zusätzlich den Appetit – mit dieser doppelten Wirkung fällt Ihnen das Abnehmen leichter.

ForsLean® wird bereits seit Jahrtausenden in der Ayurveda Medizin verwendet, weil es in der Lage ist, in Verbindung mit Bewegung den Muskelaufbau zu fördern.

Zudem kann ForsLean® den Körperfettanteil reduzieren. Abgerundet wird die natürlich wirksame Formel mit energispendendem L-Tyrosin, anregendem Grüntee Extrakt, einer effektiven Enzymmischung und hochwertigem OPC Traubenkernextrakt.

- 1 fördert die natürliche Fettverbrennung
- 2 reduziert das Hungergefühl
- 3 fördert den Muskelaufbau
- 4 reduziert den Körperfettanteil
- 5 hochdosierte, patentierte Extrakte

ANWENDUNGSTIPPS

Leichte Bewegung fördert die Fettverbrennung zusätzlich.

DOSIERUNG

3mal täglich 1 Kapsel vor einer Mahlzeit, mit Wasser ohne Kohlensäure einnehmen.

REZEPTUR

Hydroxypropylmethylcellulose (vegetarische Kapselhülle), Citrin® K (Garcinia Cambogia Extrakt), ForsLean® (Forskolin Extrakt), L-Tyrosin, Grüntee Extrakt, DigeZyme® Enzymmischung, OPC Traubenkernextrakt

PREIS 90 Stk. 39,90 €



BINDEGEWEBE PRO

Nahrungsergänzungsmittel zur gezielten Entschlackung und Straffung des Bindegewebes

Figureform® Bindegewebe pro ist abgestimmt auf die Besonderheiten des weiblichen Bindegewebes, das durch die Inhaltsstoffe des Produkts gestrafft wird.

Grundlage für ein schlackenfreies Bindegewebe sind erwiesenermaßen basische Körperpflege-Anwendungen. Figureform® Bindegewebe pro stellt mit seinen hochwertigen Zutaten Hilfe von innen bereit. Bei der empfohlenen Einnahme über drei Monate kommt es zur Straffung und Reinigung des Bindegewebes bei gleichzeitigem Fettabbau. Die konjugierte Linolsäure sorgt für Körperfett-Abbau und Muskel-Aufbau. Die fettspaltenden Enzyme Bromelain und das patentierte Digizyme® fördern die Durchblutung und sorgen für eine effizientere Geweberegeneration.

- 1 senkt das Körperfett
- 2 fördert die Durchblutung
- 3 unterstützt die Geweberegeneration
- 4 wirkt gegen Cellulite

ANWENDUNGSTIPPS

Gegen schlaffes Bindegewebe, vorbeugend gegen Bindegewebeerschaffung, Cellulite.

DOSIERUNG

3mal täglich 1 Kapsel vor einer Mahlzeit, mit Wasser ohne Kohlensäure einnehmen.

REZEPTUR

CLA Pulver, Kakaobohnenextrakt, Hydroxypropylmethylcellulose (vegetarische Kapselhülle), Korallenkalk, Bromelainpulver, Digizym® Enzymmischung, OPC, Schwarzpfefferextrakt

PREIS 90 Stk. 34,90 € | 180 Stk. 67,90 €



HAARE PRO

Nahrungsergänzungsmittel für kräftiges, volles Haar und schöne Nägel

Figureform® Haare pro ist eine konzentrierte, ausgewogene Nahrungsergänzung gegen Haarausfall und für kräftiges, volles Haar. Eine komplexe Formel aus Perlhirse-Extrakt und Siliciumdioxid regeneriert den Haarboden und füllt die für das Haarwachstum notwendigen Mineralstoffdepots auf.

Die Forschung weiß heute, dass eine häufige Ursache für Haarverlust ein entmineralisierter Haarboden ist. Die Gründe für den Abbau der Mineralstoffdepots sind bekannt: Anhäufung von Säuren durch die tägliche Nahrungszufuhr, übertriebene Muskeltätigkeit, Stress und Ärger. Hier gilt es, die für Haarwuchs und Kopfhaut wichtigen Nährstoffe bereitzustellen. Figureform® Haare pro beinhalten diese in standardisierter und bester Qualität. Spurenelemente wie Zink und Kupfer sowie Vitamin H, Vitamin B5 und Vitamin B6 sind weitere unverzichtbare Wirkkomponenten.

- 1 stoppt Haarausfall und regt den Nachwuchs an
- 2 verbessert das Haar- und Hautbild
- 3 kräftigt die Nägel
- 4 Nährstoffe, Radikalfänger und Antioxidantien in einem Präparat

ANWENDUNGSTIPPS

Zur Überbrückung stressbedingter Phasen oder Phasen hoher körperlicher Anstrengungen; bei bereits bestehender Brüchigkeit von Nägeln bzw. beobachtetem verstärktem Haarausfall.

DOSIERUNG

2 Kapseln täglich mit Wasser ohne Kohlensäure einnehmen.

REZEPTUR

Perlhirse-Extrakt, Maltodextrin, Magnesiumstearat, Siliciumdioxid, Zinkgluconat, Calcium-D-Pantothenat, Kupfergluconat, Pyridoxin HCL, D-Biotin
HINWEIS: Aus produktionstechnischen Gründen in Gelatinekapseln abgefüllt.

PREIS 60 Stk. 26,90 €



DAILY ANTIOX

Nahrungsergänzungsmittel mit natürlichem Vitamin C aus Acerola-Extrakt

Vitamin C ist eines der wichtigsten Vitamine zur Unterstützung des Immunsystems. Die empfohlene Menge täglichen Obst- oder Gemüseverzehrs liegt bei fünf Portionen. Figureform® Daily Antiox ist die ideale Form, dem Körper Vitamin C zuzuführen, da es das am besten aufzunehmende Vitamin C enthält. Die höchste europäische wissenschaftliche Behörde (EFSA) hat bestätigt, dass Vitamin C zur Verminderung von Müdigkeit und Erschöpfung beiträgt. Außerdem schützt Vitamin C Zellbestandteile vor oxidativen Schäden. In den Kapseln wird ausschließlich hochwertiger Acerola-Extrakt verwendet.

- 1 stärkt das Immunsystem
- 2 fördert die Stressbewältigung
- 3 fördert den Schlaf
- 4 steigert die Konzentrationsfähigkeit
- 5 wirkt förderlich für schöne Haut und gesundes Haar
- 6 strafft das Bindegewebe

ANWENDUNGSTIPPS

Besonders empfohlen für Frauen, die die Pille nehmen, Menschen unter Stress, Raucher, ältere Menschen, Übergewichtige, regelmäßig Alkohol konsumierende Menschen.

DOSIERUNG

2 Kapseln täglich mit Wasser ohne Kohlensäure einnehmen.

REZEPTUR

Acerola-Extrakt, Hydroxypropylmethylcellulose (vegetarische Kapselhülle)

PREIS 60 Stk. 26,90 €



BEAUTY SKIN

Nahrungsergänzungsmittel – Anti Aging für Haut und Gelenke

Figureform Beauty Skin: Schönheit von innen durch Hyaluronsäure
Wie wirksam Hyaluronsäure im kosmetischen Bereich ist, konnten zahlreiche Pflegeprodukte bereits beweisen. Noch effektiver ist sie aber in Kapselform. Figureform Beauty Skin-Kapseln enthalten hochwertiges Vitamin C, Zink und Hyaluronsäure und sind ein wirksames Anti-Anti-Produkt. Der Naturwirkstoff Hyaluronsäure polstert kleine Fältchen auf und regt gleichzeitig die Bildung von Kollagen an.

Bei Säuglingen ist das Unterhautfettgewebe noch voll und fest, denn es enthält besonders viel Hyaluronsäure. Bereits ab dem 25. Lebensjahr lässt die Produktion nach. Hyaluronsäure in Kapselform verlangsamt Hautalterungsprozesse merklich und lässt Sie jugendlicher aussehen. Eine Behandlung mit Hyaluronsäure empfiehlt sich insbesondere ab dem 30. Lebensjahr, denn sie lässt den Teint frischer und die Haut straffer aussehen.

Auch für die Gelenke empfehlen sich die Figureform Beauty Skin-Kapseln, um Sie mit zunehmendem Alter zu unterstützen. Die Kapseln regen die Bildung von Gelenksschmiere an und sorgen somit für mehr Beweglichkeit.

Das Vitamin-C in Figureform Beauty Skin-Kapseln fördert ebenfalls die Bildung von Kollagen, Zink regt die Zellerneuerung an. Sie sind also mehrfach vor Alterungsprozessen geschützt.

- 1 natürlicher Faltenfüller
- 2 versorgt die Haut mit Feuchtigkeit
- 3 für die Beweglichkeit der Gelenke
- 4 gut verträglich

DOSIERUNG

1mal täglich 1 Kapsel zu einer Mahlzeit, mit Wasser ohne Kohlensäure einnehmen.

REZEPTUR

Hydroxypropylmethylcellulose (vegetarische Kapselhülle), Hyaluronsäure Natriumsalz, Acerola Extrakt, Zinkgluconat

PREIS 30 Stk. 17,90 €



ANTI CELLULITE ÖL

100 % reine, natürliche Pflanzenöle zur Behandlung von Cellulite.

Die ätherischen Öle im Figureform® Anti Cellulite Öl fördern die Entschlackung des Gewebes und helfen ein schöneres und feineres Hautbild zu erreichen. Regelmäßig angewendet hilft es Cellulite abzubauen und die Zellerneuerung anzuregen. Die Haut wird sichtbar und fühlbar glatter und straffer.

- 1 regt die Durchblutung an
- 2 strafft und glättet die Haut
- 3 ohne künstliche Konservierungsmittel

ANWENDUNG

Massieren Sie die betroffenen Hautstellen mit dem Anti Cellulite Öl ein.

ANWENDUNGSTIPPS

Wenden Sie das Anti Cellulite Öl täglich an. Als Vorbereitung sollten Sie die Haut trockenbürsten. Verwenden Sie hierzu die Figureform® Anti Cellulite Bürste. Duschen Sie anschließend warm. Danach massieren Sie das Figureform® Anti Cellulite Öl kreisend in die noch feuchte Haut ein. Als ideale Ergänzung empfehlen wir die Figureform® Bindegewebe pro Kapseln.

INHALTSSTOFFE/INCI

Prunus Amygdalus Dulcis Oil, Rosmarinus Officinalis Leaf Oil, Thymus Vulgaris Leaf Oil, Mentha Piperita Oil, Lavandula Angustifolia (Lavender) Flower Oil, Limonene, Cineol, Linalool, D-Limonene

PREIS 150 ml 19,90 €



BASEN-SALBEI-LAVENDEL DEODORANT

Basisch frisch, den ganzen Tag! Mit naturreinem Lavendel ohne Aluminiumsalze.

Das Basen-Salbei-Lavendel Deodorant umgibt Sie mit einer belebenden Brise balsamischer Frische - ohne die Poren zu verschließen. Ätherische Öle von Lavendel, Bergamotte, Melisse und Salbei wirken mild desodorierend, ohne die natürlichen Hautfunktionen zu beeinflussen. Das Deodorant ist besonders hautfreundlich und zuverlässig in der Anwendung und sorgt so den ganzen Tag für ein sicheres Gefühl.

- 1 in unserer hauseigenen Kosmetikmanufaktur hergestellt
- 2 wirkt geruchsbindend
- 3 ohne künstliche Konservierungsmittel

ANWENDUNG

Nach Bedarf die gereinigten Achseln besprühen.

INHALTSSTOFFE/INCI

Lavandula Angustifolia Flower Water, Alcohol, Sodium Bicarbonate, Lavandula Angustifolia (Lavender) Flower Oil, Citrus Aurantium Bergamia Fruit Oil, Melissa Officinalis Leaf Oil, Salvia Lavandulifolia Leaf Oil, Linalool, Limonene, Citral

PREIS 150 ml 17,90 €



BEINWELLBALSAM

Der bewährte Balsam für Knochen, Gelenke, Muskeln und Sehnen.

Der pflegende und wohltuende Figureform® Beinwell-Balsam dient zur Pflege der Haut bei müden Beinen, nach körperlicher Belastung sowie bei Muskel-, Gelenks- und Knochenbeschwerden. Der lindernde Balsam enthält getrocknete Beinwellwurzel sowie Mandelöl, Kakaobutter und Bienenwachs und macht die Haut schön und geschmeidig.

- 1 in unserer hauseigenen Manufaktur hergestellt
- 2 pflegt und lindert
- 3 ohne künstliche Konservierungsmittel

ANWENDUNG

Mehrmals täglich auf die betroffenen Stellen auftragen und einmassieren. Nur auf intakte Haut auftragen.

INHALTSSTOFFE/INCI

Prunus Amygdalus Dulcis Oil, Theobroma Cacao Seed Butter, Cera Flava, Symphytum Ocinale Rhizome/Root Extract

PREIS 40 g 16,90 €



VENENSpray

Kühlende frische für müde Beine.

Der Figureform® Venenspray sorgt für kühle Frische bei müden, geschwollenen Beinen, schmerzenden Füßen und Venenleiden. Mit kühlender Pfefferminze, und regenerierendem Lavendel.

- 1 zieht schnell ein und fettet nicht
- 2 ohne chemische Konservierungsmittel
- 3 ohne künstliche Farb- und Duftstoffe

ANWENDUNG

Je nach Bedarf Beine und Füße besprühen.

INHALTSSTOFFE/INCI

Alcohol, Lavandula Angustifolia Flower Water, Mentha Piperita Oil, Eucalyptus Globulus Leaf Oil, Menthol, D-Limonene

PREIS 150 ml 19,90 €



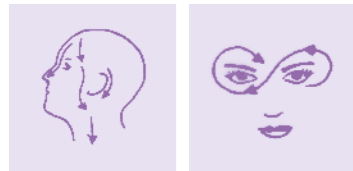
GESICHTSBÜRSTE

Für eine strahlendes Äußeres!

Sanftes Bürsten der Gesichtshaut regt die Durchblutung an, entfernt abgestorbene Hautschuppen und ermöglicht dem Organismus den Abtransport von Schlacken – für ein dauerhaft reines, gesundes und strahlendes Aussehen. Um den Ausscheidungsprozess optimal zu unterstützen, wird beginnend von Schläfen, Stirn und Kinn sanft über den Hals in Richtung der Achseln gebürstet. Das Bürsten hinter dem Ohr hin zur Achsel hilft Tinnitus vorzubeugen.

ANWENDUNGSTIPPS

Die Gesichtsbürste kann trocken oder während eines basischen Vollbades nass verwendet werden. Zwei Anwendungen pro Woche.



BESCHREIBUNG

Gesichtsbürste aus edlem Olivenholz mit hellen Naturborsten

PREIS 1 Stk. 12,90 €



ANTI-CELLULITE BÜRSTE

Sinnvolle Unterstützung bei der Cellulite Behandlung.

Durch regelmäßige Bürstungen mit der Figureform® Anti-Cellulite-Bürste wird der Lymphkreislauf aktiviert, Schadstoffe werden abtransportiert und das Bindegewebe gestrafft. Cellulite, die sogenannte Orangenhaut, ist ein Übersäuerungsproblem, dem mit einer konsequenten Entschlackung mit geeigneten basischen Produkten und Massagen beizukommen ist. Die Bürstungen helfen, jahrelang angesammelte Schlacken zu lösen und auszuscheiden.

ANWENDUNGSTIPPS

In strichförmigen oder kräftig kreisenden Bewegungen die betroffenen Regionen massieren. Mehrmals pro Woche empfohlen.



BESCHREIBUNG

Anti-Cellulite-Bürste aus gewachstem Buchenholz

PREIS 1 Stk. 19,90 €



ENERGIEBÜRSTE

Trockenbürsten für Ihre Gesundheit!

Durch Bürstungen entstehen an der Hautoberfläche Ladungen, die als physiologischer Aktivator dienen und ihre positive Wirkung auf das Nervensystem entfalten. Positive Ionen verringern die Energiezufuhr zum Körper von außen, negative gleichen das wieder aus. Diese Anionen gelten als sogenannte „Luftvitamine“ und kommen in der Natur vor allem in Wäldern und nach Gewittern vor. Sie stärken das Immunsystem, vertreiben Müdigkeit und Depressionen.

ANWENDUNGSTIPPS

Die Energiebürste kann für eine Ganzkörpermassage verwendet werden und wird für die Trockenbürstung eingesetzt. Tägliche Anwendung von etwa 3 Minuten empfohlen.



BESCHREIBUNG

Energiebürste aus gewachstem Buchenholz mit feinem Bronzedraht und Rosshaarrand

PREIS 1 Stk. 26,90 €



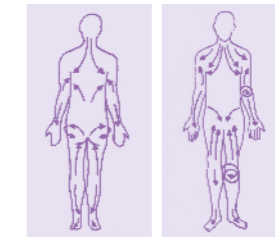
BADEBÜRSTE

Für eine bessere Durchblutung!

Schlacken aus dem Stoffwechselprozess werden über die Haut abgeleitet, basische Körperpflege fördert diesen Vorgang. Optimiert wird dieser Effekt durch eine aktivierende Ganzkörperbürstung. Die Massage erfasst mit strichförmigen oder kreisenden Bewegungen den ganzen Körper – Arme, Beine und Rumpf. Gebürstet wird in Richtung von Körperregionen, die reich an Drüsen sind, z.B. vom Knie zum Fuß bzw. zur Leiste.

ANWENDUNGSTIPPS

Im Basen-Mineralienbad werden die Bürstungen alle 10 Minuten wiederholt, um so die Durchblutung der Haut zu fördern. Mindestens zweimal pro Woche ein Figureform® Basen-Mineralienbad samt Ganzkörperbürstenmassage.



BESCHREIBUNG

Körpermassagebürste aus gewachstem Birnbaumholz mit kräftigen Naturborsten und Gurt

PREIS 1 Stk. 19,90 €

So einfach bestellen Sie bei uns.

Telefon: +43 (0)3332 / 66 477

Rufen Sie uns an, lassen Sie sich kompetent beraten und geben Sie Ihre Bestellung auf! Die Figureform® Beratungs- und Bestellhotline ist Mo-Do von 8 bis 17 und Fr. von 8 bis 15 Uhr für Sie besetzt.

Internet: www.figureform.com

Besuchen Sie unsere Website unter www.figureform.com und bestellen Sie online per Mausklick!

Fax: +43 (0)3332 / 66 477-80

Bestellen Sie rund um die Uhr mit nebenstehender Bestellkarte!

E-Mail: office@figureform.com

Natürlich können Sie uns auch einfach ein E-Mail schicken! Aber vergessen Sie bitte nicht, Ihre vollständigen Daten mitzusenden.

Post

Schicken Sie uns einfach Ihre Bestellkarte per Post!

• Versandkosten Österreich und Deutschland: Bei Bestellungen unter EUR 70,- müssen EUR 5,00 für Porto und sorgfältige Verpackung berechnet werden. Bestellungen über EUR 70,- werden kostenlos versandt.

• Versandkosten Schweiz: Hier werden EUR 6,00 für Porto und sorgfältige Verpackung, unabhängig vom Bestellwert, berechnet.

• Versandkosten in andere Länder: Hier verrechnen wir die anfallenden Versandkosten.

• Nachlässe können nicht gewährt werden.
• In den Preisen ist die derzeit gültige gesetzliche Umsatzsteuer enthalten.
• Bei Zahlungsverzug verrechnen wir Mahnspesen bzw. Zusatzkosten durch die Einschaltung eines Inkassobüros.

• Eigentumsvorbehalt: Waren bleiben bis zur vollständigen Bezahlung unser Eigentum.

• Gültigkeit: Mit dieser Preisliste verlieren alle vorhergehenden Angebote ihre Gültigkeit. Die Preise gelten bis zum Erscheinen der neuen Preisliste.

• Allgemeine Geschäftsbedingungen: Unsere AGB finden Sie unter www.figureform.com. Gerichtsstand: Hartberg, Österreich

Figureform® Geld-zurück-Garantie.

Wir garantieren für die erstklassige Qualität unserer Produkte. Daher können wir Ihnen mit gutem Gewissen die Figureform® Geld-zurück-Garantie anbieten:

Verwenden Sie Ihr Figureform® Produkt für 10 Tage.

Sollten Sie nicht 100%ig zufrieden sein, schicken Sie es uns einfach zurück. Sie erhalten den vollen Kaufpreis rückerstattet. (Gilt nur für direkt bei Figureform® International bezogene Produkte).

Jeden neu gekauften Artikel in Originalverpackung können Sie innerhalb von 30 Tagen nach Erhalt der Ware, ohne Angabe von Gründen, uneingeschränkt und kostenlos zurückgeben.

Schnelle Lieferung.

Verlassen Sie sich auf prompte Lieferung. Alle Bestellungen, die uns bis 12 Uhr erreichen, werden von uns noch am gleichen Tag versandt!

Günstiger Versand.

Bei Bestellungen unter EUR 70,- müssen EUR 5,00 für Porto und sorgfältige Verpackung berechnet werden.

Bestellungen über EUR 70,- werden kostenlos versandt.

Einfache Bezahlung.

Gegen Rechnung: Sie erhalten Ihre Bestellung und bezahlen innerhalb von 14 Tagen.

Per Kreditkarte: Bezahlen Sie bequem mit Visa, Mastercard, American Express, Diners Club oder über Paypal.

Per Lastschriftverfahren: Sichere Online-Überweisung.

Per Nachnahme: Sie bezahlen direkt beim Postboten. Sind Sie nicht zu Hause, holen Sie Ihr Paket lt. Benachrichtigung Ihres Postamtes ab. (Nur in Österreich und Deutschland möglich.)

Der Figureform® Treuepass.



Sammeln Sie Treuepunkte und holen Sie sich Ihr Figureform® Produkt gratis!

So einfach geht's:

Jedem Produkt ist ein Treuepunkt beigelegt. Einfach 12 Treuepunkte sammeln, im Treuepass aufkleben, Wunschprodukt* angeben und den Pass zu uns schicken! Wir senden Ihnen Ihr Wunschprodukt gratis zu!

Treuepässe gibt es unter:

Tel. +43 (0)3332 / 66 477, office@figureform.com oder www.figureform.com

* ausgenommen sind 180-Stk.-Packungen und Figureform® Basen-Krillkapseln 90 Stk. sowie Individual-Mischungen

BASEN SERIE				
Anzahl	Produktbezeichnung	Art. Code	Inhalt	Preis in €
	Basenkapseln	FBK	90 Stk.	27,90
	Basenkapseln (groß)	FBKG	180 Stk.	53,90
	Basen-Korallenkalzium	BKOR	70 g	38,20
	Basen-Mineralienbad	FBM	750 g	24,60
	Basen-Mineralienbad (groß)	FBMG	1500 g	37,50
	Basen-Mineralpulver Express	BME	200 g	17,90
	Basen-Spirulina	FBS	90 Stk.	21,90
	Basentee	FBT	100 g	9,90
	Basentee (groß)	FBTG	200 g	17,90
	Basenaciflo	FBA	250 g	34,90
	Basen-Krillkapseln	FBKK	30 Stk.	24,90
	Basen-Krillkapseln (groß)	FBKKG	90 Stk.	65,90
	Basen-Haarseife	BHS	75 g	9,90
	Basen-Peelungseife	BPS	75 g	10,90
	Basenbad Rückenfit	FBR	2000 g	38,90
	Basenbad Haardichte	FBH	2000 g	38,90
	Basentag Frühstücksbrei	FBTA	500 g	12,90
	Basentag Frühstücksbrei	FBTAG	1500 g	32,90
	Basentag Gewürzmischung	BTAGM	10 g	2,00
	Basenkur Intensiv, 1-Monats-Paket	FBKP1		72,00
	- Basen-Mineralienbad		750 g	(statt
	- Basen-Mineralpulver Express		200 g	80,30*)
	- Basenkapseln		90 Stk.	
	- Basentee		100 g	
	Basenkur Intensiv, 2-Monats-Paket	FBKP2		131,00
	- Basen-Mineralienbad		1500 g	(statt
	- 2 x Basen-Mineralpulver Express		200 g	145,10*)
	- Basenkapseln		180 Stk.	
	- Basentee		200 g	
	Basen-Kennenlernpaket	KLP		7,90

DR. BRODNIK SERIE				
Anzahl	Produktbezeichnung	Art. Code	Inhalt	Preis in €
	Burnout Stop	FBO	90 Stk.	34,90
	Arthritis Stop	FAS	90 Stk.	34,90
	Mann pro	FMP	90 Stk.	34,90
	Frau pro	FFP	90 Stk.	34,90
	Leber pro	FLP	90 Stk.	34,90
	Cholesterin Balance	FCHB	30 Stk.	16,90

PRO SERIE				
Anzahl	Produktbezeichnung	Art. Code	Inhalt	Preis in €
	Bindegewebe pro	BGWP	90 Stk.	34,90
	Bindegewebe pro (groß)	BGWPG	180 Stk.	67,90
	Haare pro	FHP	60 Stk.	26,90
	Daily Antiox	FDA	60 Stk.	26,90

BEAUTY COLLECTION				
Anzahl	Produktbezeichnung	Art. Code	Inhalt	Preis in €
	Beauty Skin	BTSN	30 Stk.	17,90
	Anti-Cellulite-Bürste			19,90
	Energiebürste			26,90
	Gesichtsbürste			12,90
	Badebürste			19,90
	Beinwellbalsam	BWB	40 g	16,90
	Venenspray		150 ml	19,90
	Anti Cellulite Öl	ACÖ	150 ml	19,90
	Deodorant	BSLD	150 ml	17,90

SLIM COLLECTION				
Anzahl	Produktbezeichnung	Art. Code	Inhalt	Preis in €
	Fatblocker	FBLN	180 Stk.	29,90
	Fatburner	FBUN	90 Stk.	39,90
	Natürlich Abnehmen	SCS		66,90
	- 1 x Fatblocker		180 Stk.	(statt
	- 1 x Fatburner		90 Stk.	69,80*)

KUREN				
Anzahl	Produktbezeichnung	Art. Code	Inhalt	Preis in €
	Gesundes Haar	GHP		98,80
	- Haare pro		60 Stk.	(statt
	- Basenbad Haardichte		2000 g	104,00*)
	- Basen-Korallenkalzium		70 g	
	Gesunde Gelenke	GGP		106,40
	- Arthritis Stop bzw. Gelenke pro		90 Stk.	(statt
	- Basenbad Rückenfit		2000 g	112,00*)
	- Basen-Korallenkalzium		70 g	
	Anti Cellulite	ACP		83,90
	- Bindegewebe pro		90 Stk.	(statt
	- Basen-Mineralienbad		750 g	89,30*)
	- Anti Cellulite Öl		150 ml	
	- Basentee		100 g	
	Herz Kreislauf Paket	HKP		73,90
	- Leber Pro		90 Stk.	(statt
	- Basen-Krillkapseln		30 Stk.	76,70*)
	- Cholesterin Balance		30 Stk.	

* Statt-Preise beziehen sich auf den Einzelkauf der Produkte

Ab einem Kauf von 3 gleichen Produkten erhalten Sie **- 5 % Mengenrabatt.**

Ab einem Kauf von 6 gleichen Produkten erhalten Sie **- 10 % Mengenrabatt.**

*Ausgenommen sind Bürsten und Setangebote. Diese Staffelpreise gelten NICHT während der Sommer- bzw. Weihnachtsaktion.

Jetzt bestellen

Telefon: +43 (0)3332 / 66 477
 Fax: +43 (0)3332 / 66 477-80
 office@figureform.com
 www.figureform.com

ABSENDER (Bitte in Druckschrift)

Name _____

Straße _____

PLZ/Ort _____

Telefon/E-Mail _____

Datum/Unterschrift _____

Es gelten unsere allgemeinen Geschäftsbedingungen (AGB). Gültig bis zum Erscheinen der nächsten Preisliste.

Meine Bestellung bezahle ich: (bitte ankreuzen)

gegen Rechnung innerhalb von 14 Tagen per Nachnahme

Die Produkte von Figureform® International erhalten Sie in allen österreichischen und deutschen Apotheken, bei ausgewählten Partnern oder direkt bei Figureform® International.

Sollte Ihre Apotheke unsere Produkte gerade nicht lagernd haben, so wird man sie gerne für Sie bestellen und Sie werden sie meist noch am gleichen Tag erhalten. Geben Sie dazu die jeweilige nachfolgende Pharmazentralnummer (PZN) an:

FIGUREFORM® PRODUKTE	ÖSTERREICH	DEUTSCHLAND
Figureform® Basen-Mineralienbad 750 g	PZN 2485705	PZN 1795711
Figureform® Basen-Mineralienbad 1500 g	PZN 2062855	PZN 2462236
Figureform® Basenkapseln 90 Stk.	PZN 2586079	PZN 2234713
Figureform® Basenkapseln 180 Stk.	PZN 2676115	PZN 4917971
Figureform® Basentee 100 g	PZN 2586062	PZN 2234742
Figureform® Basentee 200 g	PZN 2676121	PZN 4917793
Figureform® Basen-Mineralpulver EXPRESS 200 g	PZN 3144455	PZN 0259494
Figureform® Basen-Spirulina 90 Stk.	PZN 2654266	PZN 4917818
Figureform® Basen-Korallenkalzium 70 g	PZN 2721991	PZN 4917899
Figureform® Basenaciflo 250 g	PZN 3485328	PZN 7526679
Figureform® Basen-Krillkapseln 30 Stk.	PZN 3865249	PZN 9274302
Figureform® Basen-Krillkapseln 90 Stk.	PZN 3842320	PZN 9084122
Figureform® Basenbad Rückenfit 2000 g	PZN 4080674	PZN 03772401
Figureform® Basenbad Haardichte 2000 g	PZN 4123053	PZN 08774617
Figureform® Burnout Stop 90 Stk.	PZN 3841622	PZN 9075784
Figureform® Arthritis Stop 90 Stk.	PZN 4053571	-
Figureform® Gelenke pro 90 Stk.	-	PZN 04917913
Figureform® Mann pro 90 Stk.	PZN 4144836	PZN 10087433
Figureform® Frau pro 90 Stk.	PZN 2721962	PZN 4917942
Figureform® Leber pro 90 Stk.	PZN 4242094	PZN 10392254
Figureform® Cholesterin Balance 30 Stk.	PZN 4369506	PZN 11375789
Figureform® Bindegewebe pro 90 Stk.	PZN 2721956	PZN 4917988
Figureform® Bindegewebe pro 180 Stk.	PZN 3039787	PZN 4917994
Figureform® Beauty Skin 30 Stk.	PZN 5220640	PZN 16229756
Figureform® Haare pro 60 Stk.	PZN 4193711	PZN 10313906
Figureform® Daily Antiox 60 Stk.	PZN 3595488	PZN 6058319
Figureform® Fatblocker 180 Stk.	PZN 4862595	PZN 14280032
Figureform® Fatburner 90 Stk.	PZN 5096996	PZN 15568166

Ihr persönlicher Figureform® Vertriebspartner